

Revista Digital

Congressista



EXPOSIBRAM2024

Mineração do Brasil | Expo & Congresso
Brazilian Mining | Expo & Congress



Revista Digital Congressista



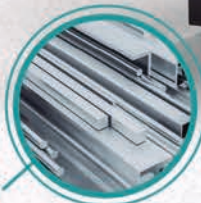
EXPOSIBRAM 2024

Mineração do Brasil | Expo & Congresso
Brazilian Mining | Expo & Congress



NÍQUEL

A cunhagem de moedas é um dos exemplos mais conhecidos, mas o níquel também é usado para a construção de trilhos de trem, plataformas petrolíferas offshore, materiais de cozinha e cordas de instrumentos. Forma também liga com o ouro, dando origem ao ouro branco.



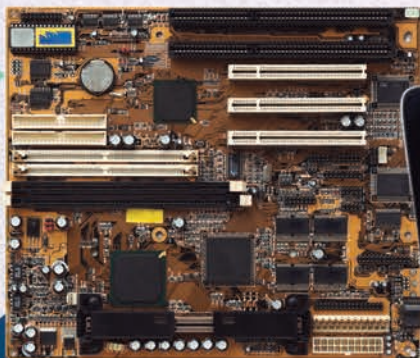
FERRO

Transformado em ferro-gusa e depois em placas de aço, serve também para produzir vergalhões, cadeiras, portões, mesas, painéis, palhas de aço, peças de carro, pregos e parafusos.



MANGANÊS

As ligas metálicas de manganês são usadas na fabricação de utensílios de cozinha, latas de bebidas e radiadores automotivos. Formam também ligas com alumínio. Sua variedade eletrolítica serve para fabricar pilhas, inclusive aquelas utilizadas em smartphones, tablets e laptops.



EXPOMINAS

Conheça o local da Exposibram 2024

Um dos mais conceituados espaços para eventos da América Latina.

Desde a sua criação, em 1998, o Expominas BH ganhou evidência nos cenários nacional e internacional devido à sua infraestrutura, conforto, segurança, excelência de serviços e, especialmente, por sua hospitalidade.

Chama a atenção também a sua arquitetura moderna que apresenta uma imagem tecnológica, vibrante e contemporânea, em harmonia com os edifícios ao redor.

72 mil m² de área construída
30 mil m² área de eventos
Até 45 mil pessoas dentro do espaço.



EXPOSIBRAM2024

Mineração do Brasil | Expo & Congresso
Brazilian Mining | Expo & Congress

 **IBRAM**
MINERAÇÃO DO BRASIL



IBRAM
MINERAÇÃO DO BRASIL

JUNTOS SOMOS MAIS FORTES.

O Instituto Brasileiro de Mineração (IBRAM) é a entidade que congrega, representa, promove e divulga a indústria mineral nacional. Se você é minerador, presta serviço ou tem relação comercial com o nosso negócio e ainda não é associado, junte-se a nós. Faça parte do IBRAM, a maior entidade brasileira do setor. Defender os interesses da indústria mineral é o nosso papel.



ibram.org.br

Imagina só: um celular sem minerais.



Placas de circuito, diodos, bateria, alto-falante, **praticamente tudo o que tem em um celular vem dos minerais.**

Eles estão presentes no nosso dia a dia, servindo como matéria-prima para indústrias, **contribuindo para o desenvolvimento e possibilitando que o mundo evolua de maneira sustentável,** com tecnologia e inovação.



Minerais.
Presentes no que
você imaginar.

MINERAÇÃO DO BRASIL



IBRAM - GOVERNANÇA

IBRAM - GOVERNANCE



Confira a programação completa da Expositram 2024:



Ana Sanches
Anglo American Brasil
Presidente



Ediney Maia
Drummond
Lundin Mining
Vice-Presidente



Daniel Santos
CEO da Alcoa
Titular



Michelle Shayo
Alcoa
Suplente



Ivan de Araujo
Simões Filho
Anglo American Brasil
Suplente



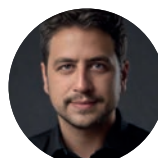
Marcelo Pereira
AngloGold Ashanti
Titular



Othon de
Villefort Maia
AngloGold Ashanti
Suplente



Wagner de
Brito Barbosa
ArcelorMittal
Titular



Flávio Martins
Pinto
ArcelorMittal
Suplente



Eduardo Jorge
Ledsham
BAMIN
Titular



Alexandre
Victor Aigner
BAMIN
Suplente



Eduardo Augusto
Ayroza Galvã
Ribeiro
Companhia Brasileira
de Metalurgia e
Mineração - CBMM
Titular



Ricardo Fonseca
de Mendonça Lima
Companhia Brasileira
de Metalurgia e
Mineração - CBMM
Suplente



Cesar Weinschenck
de Faria
Copelmi Mineração Ltda
Titular

IBRAM - GOVERNANÇA

IBRAM - GOVERNANCE



Confira a programação completa da Expositram 2024:



**Roberto da Rocha
Miranda de Faria**
Copelmi Mineração Ltda
Suplente



Daniel Debiazzi Neto
Embu S.A. Engenharia
Comércio
Titular



**Luiz Eulálio
Moraes Terra**
Embu S.A. Engenharia
Comércio
Suplente



**Gilberto Carlos
Nascimento
Azevedo**
Kinross Brasil
Mineração S.A.
Titular



Ana Cunha
Kinross Brasil
Mineração S.A.
Suplente



**Luciano Antonio
de Oliveira Santos**
Lundin Mining
Suplente



Eduardo de Come
Mineração Caraíba S.A.
Titular



**Antonio Batista
de Carvalho Neto**
Mineração Caraíba S.A.
Suplente



Anderson Baranov
Mineração Paragominas
S.A. (HYDRO)
Titular



**Paula Amelia
Zanini Marlieri**
Mineração Paragomina
S.A. (HYDRO)
Suplente



**Guido Roberto
Campos Germani**
Mineração Rio
Do Norte S.A. – MRN
Titular



**Vladimir Senra
Moreira**
Mineração Rio Do
Norte S.A. – MRN
Suplente



**Newton A.
Viguetti Filho**
Mineração Taboca S.A.
Titular



Ronaldo Lasmar
Mineração Taboca S.A.
Suplente



**Carlos Hector
Rezzonico**
Mineração
Usiminas S.A.
Titular



**Marina Pereira
Costa Magalhães**
Mineração Usiminas S.A.
Suplente

IBRAM - GOVERNANÇA

IBRAM - GOVERNANCE



Confira a programação completa da Expositram 2024:



Octavio Bulcão
Minerações Brasileira Reunidas - MBR
Titular



Marcelo Sampaio
Minerações Brasileiras Reunidas - MBR
Suplente



Rodrigo Magalhães
Mosaic Fertilizantes
Titular



Antonio Meirelles
Mosaic Fertilizantes
Suplente



Jones Belther
Nexa Resources
Titular



Guilherme Simões Ferreira
Nexa Resources
Suplente



Rodrigo Alvarenga Vilela
Samarco Mineração S.A.
Titular



Felipe Starling
Samarco Mineração S.A.
Suplente



Alexandre Silva D'Ambrosio
Vale
Titular



Lauro Angelo Dias de Amorim
Vale
Titular



Marcello Magistrini Spinelli
Vale
Suplente



Rafael Bittar
Vale
Suplente



Vinícius Resende Domingues
Vale
Suplente



Helga Paula Patrício Franco
Vale
Suplente

Em nome do Instituto Brasileiro de Mineração (IBRAM) e de seus associados, é com grande entusiasmo que damos as boas-vindas aos participantes da EXPOSIBRAM 2024.

A cada edição, reunimos representantes de diversos segmentos produtivos, incluindo indústrias de transformação, setor de serviços, alta tecnologia, engenharia, geologia, além de startups, pesquisadores, acadêmicos, ONGs, governos de dezenas de países, parlamentares e demais autoridades federais, estaduais e municipais, estudantes, empresários de múltiplos setores etc. O público da EXPOSIBRAM evidencia a importância fundamental da mineração para diversos setores produtivos, para o desenvolvimento das nações, para a transição energética, para a segurança alimentar e para a evolução da sociedade como um todo. A mineração não oferece benefícios isolados, mas sim por meio de uma integração eficaz em múltiplas cadeias produtivas.

O IBRAM se dedica a organizar a programação da Expo e do Congresso Brasileiro de Mineração, de acordo com o contexto político e socioeconômico global, considerando as perspectivas de negócios para mineradoras e demais organizações relacionadas. Nosso objetivo é promover discussões de alto nível, apresentando dados, análises e projeções atualizadas, essenciais para que as empresas se preparem para os novos desafios e tomem as melhores decisões. Compartilhar este momento com especialistas internacionais é uma oportunidade valiosa para minimizar os riscos associados à atividade mineradora.

Nesta edição da EXPOSIBRAM, destacamos nosso compromisso institucional em demonstrar à sociedade nosso empenho em tornar a mineração no Brasil ainda mais segura e sustentável - o que está sendo realizado com base na Agenda ESG da Mineração do Brasil. O Congresso será uma excelente oportunidade para debatermos os próximos passos desse compromisso abrangente.

Estamos certos de que, mais uma vez, este evento será um catalisador para novos negócios e uma vitrine para o setor mineral, que age incessantemente para proporcionar, com sua atuação e resultados, melhor qualidade de vida aos cidadãos e prosperidade e desenvolvimento para o Brasil e às demais nações. Desejamos a todos uma excepcional EXPOSIBRAM 2024!

Raul Jungmann

Diretor-Presidente do Instituto Brasileiro de Mineração

On behalf of Instituto Brasileiro de Mineração (IBRAM - Brazilian Mining Institute in English) and its associates, it is with great enthusiasm that we welcome the participants of EXPOSIBRAM 2024.

At each edition, we bring together representatives from various productive segments, including manufacturing industries, service sector, high technology, engineering, geology, as well as startups, researchers, scholars, NGOs, governments from dozens of countries, parliamentarians and other federal, state and municipal authorities, students, entrepreneurs from multiple sectors, etc. The EXPOSIBRAM audience highlights the fundamental importance of mining for various productive sectors, for the nations development, for the energy transition, food security and the evolution of society as a whole. Mining does not offer isolated benefits, but rather through effective integration in multiple production chains.

IBRAM is dedicated to organizing the programming of the Expo and the Brazilian Mining Congress, in accordance with the global political and socioeconomic context, considering the business prospects for mining companies and other related organizations. Our goal is to promote high-level discussions, presenting updated data, analyses and projections, essential for companies to prepare for new challenges and make the best decisions. Sharing this moment with international experts is a valuable opportunity to minimize the risks associated with mining activities.

In this edition of EXPOSIBRAM, we highlight our institutional commitment to demonstrate to society our dedication to making mining in Brazil even safer and more sustainable - which is being done based on the ESG Agenda of Mining in Brazil. The Congress will be an excellent opportunity to discuss the following steps of this comprehensive commitment.

We are certain that, once again, this event will be a catalyst for new business and a showcase for the mining sector, which works tirelessly to provide, through its actions and results, a better quality of life for citizens and prosperity and development for Brazil and other nations. We wish you all an exceptional EXPOSIBRAM 2024!

Raul Jungmann
CEO of Instituto Brasileiro de Mineração



EXPOSIBRAM2024

Mineração do Brasil | Expo & Congresso
Brazilian Mining | Expo & Congress





TELAS PARA PENEIRAMENTO

Linha completa de Telas para
processamento e beneficiamento
de minérios e agregados



TELAS AUTOLIMPANTES • TELAS MISTAS • PENEIRAMENTO DE FINOS
SISTEMAS DE TROCA RÁPIDA • PEÇAS E ACESSÓRIOS

Patrocinador Oficial

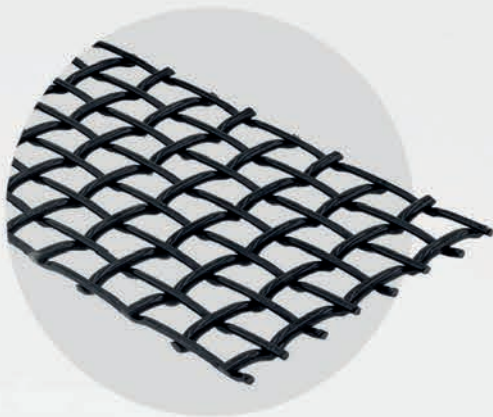


EXPOSIBRAM2024

Mineração do Brasil | Expo & Congresso
Brazilian Mining | Expo & Congress

Patrocinador Oficial

BRASMIN
FEIRA DA INDÚSTRIA DA MINERAÇÃO



TELA DE AÇO

PRECISÃO, DURABILIDADE E
ALTA PERFORMANCE

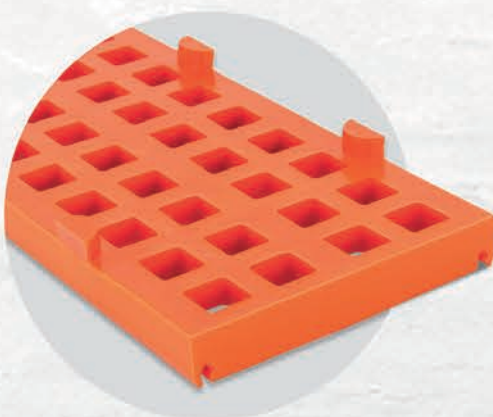
As Telas Metálicas são produzidas com arames de aço de alta resistência à abrasão.



TELA DE BORRACHA

MELHOR CUSTO/BENEFÍCIO,
ERGONOMIA E VIDA ÚTIL

Linha completa de Telas de Borracha para classificação de partículas pesadas, médias e finas.



TELA DE POLIURETANO

ALTA EFICIÊNCIA E DESEMPENHO
NAS APLICAÇÕES MAIS SEVERAS

Fabricado com Poliuretano de alta resistência à abrasão, indicadas para as operações de processamento de via úmida.

☎ (11) 4323-3800

📱 @lantexdobrasil

📞 (11) 99779-8008

🌐 /lantexdobrasil

Escaneie o **QR Code** e
acesse nosso catálogo



WWW.LANTEX.COM.BR



VALE

O que o almoço de família
tem a ver com a Vale?





26

Ferro

Tem a ver com o ferro presente no fogão.

Olhando à nossa volta fica fácil perceber o quanto os minérios são essenciais para o nosso dia a dia, para a transição energética e para a descarbonização do planeta. Tem minério na cozinha, nos carros elétricos, na TV, nos aviões e navios, nos celulares e em quase todos os equipamentos.

**Transformar o amanhã hoje.
Tem a ver com a Vale.**

Fabíola Gonçalves
Coordenadora
Manutenção Filtragem



10 anos

— Minas-Rio

Uma década construindo um futuro sustentável.

O Sistema Minas-Rio celebra 10 anos de operação. Durante essa década, a Anglo American se dedicou, ano após ano, a preparar o Minas-Rio para os desafios de um futuro sustentável. Produzindo minério de ferro de alta qualidade, reimaginamos a mineração para melhorar a vida das pessoas. Nosso Plano de Mineração Sustentável busca excelência operacional para alavancar o desenvolvimento socioeconômico das comunidades que nos acolhem e a preservação do meio ambiente. Já são milhares de pessoas beneficiadas pelos nossos programas sociais, que promovem a educação, a renda e a qualidade de vida – um investimento de aproximadamente R\$ 750 milhões entre 2007 e 2023. Temos mais de 32 mil hectares de áreas verdes nativas preservadas no Brasil e contribuimos para a recuperação de nascentes de importantes tributários nas bacias dos rios Araguaia e Doce. Além disso, somos um dos financiadores do Programa ARPA*, a maior iniciativa de conservação do mundo. São 10 anos de muito trabalho realizado por pessoas dedicadas, que fazem a diferença, que preparam as bases para muitas outras décadas de desenvolvimento sustentável.

*Áreas Protegidas da Amazônia

Armac na Exposibram 2024: apoiando o setor de mineração no Brasil!

Com segurança e qualidade,
a Armac garante excelência em operações
de mineração, impulsionando o crescimento
e a produtividade da sua empresa.

Nossa eficiência operacional e estrutura
de manutenção constante asseguram
a máxima produtividade do trabalho,
mesmo em atividades complexas.

Venha nos visitar no
Estande H02

Entre os dias
09 e 12 de setembro,
das 13h às 21h

EXPOMINAS BH

Av. Amazonas, 6200,
Gameleira – Belo Horizonte –
Minas Gerais.



Escaneie o QR
Code e conheça
as nossas
soluções

0800 100 2511

APOIANDO AS PESSOAS QUE CONSTROEM O BRASIL

 **armac**





Potássio. Segurança alimentar para o planeta.

O futuro já está acontecendo na BHP.

A população mundial não para de crescer, assim como a demanda por recursos que contribuem para a segurança alimentar.

Manter uma operação consciente de recursos para a produção de alimentos, como o potássio produzido pela BHP, ajuda a tornar isso possível.

Um futuro melhor em escala global é nosso compromisso. E é com esse foco que atuamos aqui, na BHP.

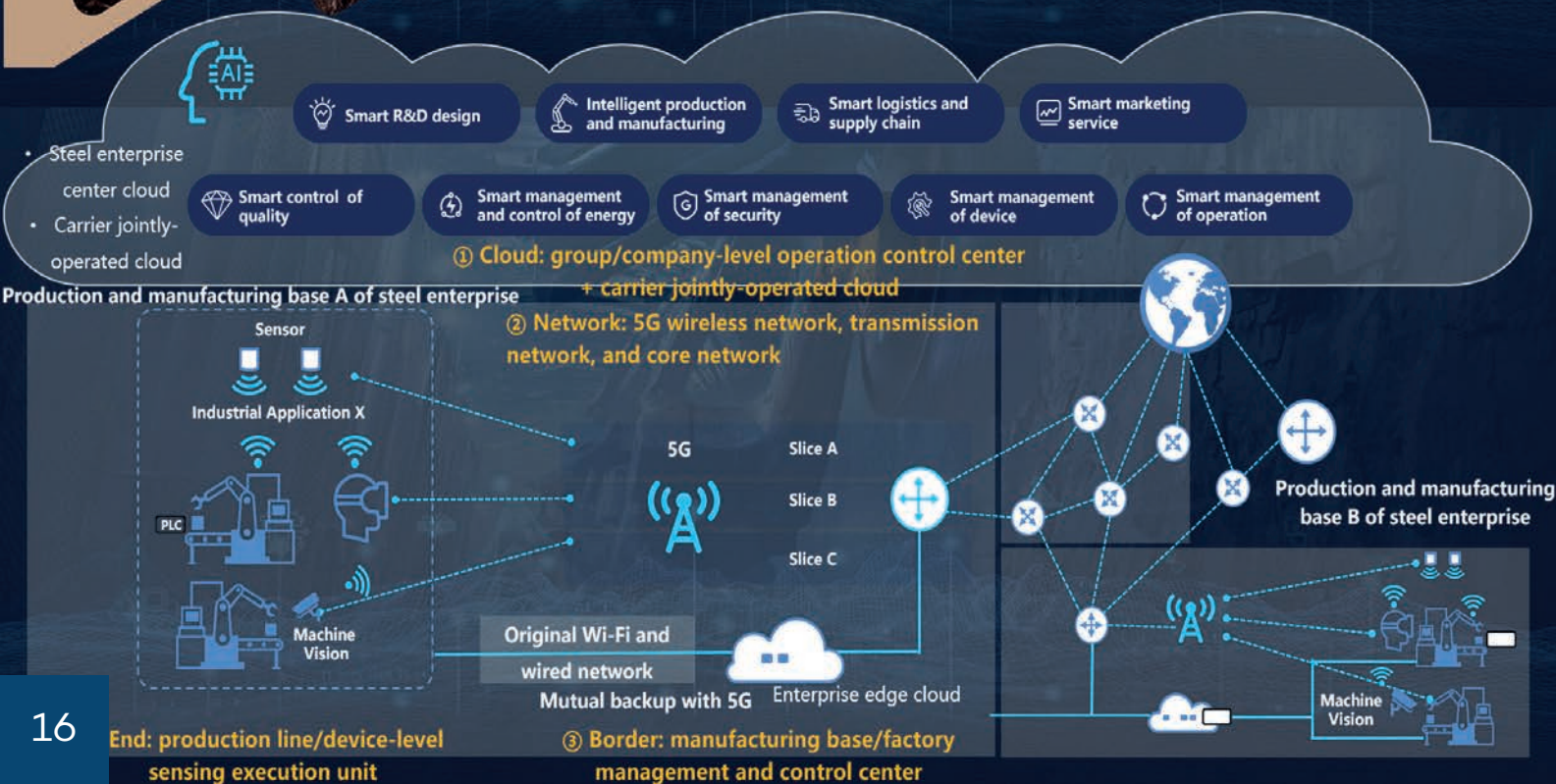
Porque essa é uma responsabilidade de todos nós.

Para saber como, visite bhp.com/brasil

BHP | Recursos minerais para um mundo melhor


Huawei evolui as soluções e inteligência em ICT para a indústria do aço e mineração

O cenário de aplicação 5G+AI+Cloud na indústria siderúrgica e mineração está consistente, o que acelera o processo inteligente das empresas siderúrgicas.



A **Casa dos Ventos** é referência em energia renovável no Brasil e o principal parceiro da indústria de mineração com o maior e mais competitivo portfólio para soluções customizadas para descarbonização.



 @casadosventos

 @casa dos ventos energias renovaveis





Ariane Alves
Nova Lima (MG)

**NOSSO
FUTURO SE
ESCREVE COM**

TRANSFORMAÇÃO

Com 190 anos de história, seguimos com passos firmes em busca do nosso propósito de desenvolver as pessoas e a sociedade.

Descubra a Inovação e redução de custos em Mineração: Liderando com Energia Renovável Limpa

Nossa empresa se destaca globalmente por oferecer soluções energéticas limpas e sustentáveis. Economize Reduza o custo de energia elétrica e sua pegada de carbono com nossas tecnologias.

Contamos com mais de 20 projetos em 8 países, buscamos elevar estrategicamente a competitividade dos nossos parceiros no setor. Investimentos superiores a R\$ 10 Bi e mais de 7 GW de projetos nos posicionam como uma das maiores plataformas de energia renovável.

Faça como os maiores consumidores de energia da América Latina e Junte-se a nós na vanguarda da mineração sustentável.

www.atlasrenewableenergy.com



São Paulo, Brazil

Av. Eng. Luís Carlos Berrini,
105, Ed. Berrini One, 7º andar
04571-010, São Paulo, Brasil
+55 11 2663 8560

Miami, USA (HQ)

900 S Pine Island Rd,
Suite 640, Plantation,
L 33324 USA
+1 786 358 5614

Mexico City, Mexico

Andrés Bello 10, Piso 4,
Oficina 402 Col. Polanco,
11550, CDMX, México
+52 55 7252 2000

Bogota, Colombia

Cl. 79 #9-10 Oficina 801
El Nogal, Bogota, Colombia
110221

Santiago, Chile

3472 Apoquindo, Oficina
901-A, Piso 9 Las Condes,
Santiago de Chile, Chile
+56 22 611 8300

Madrid, Spain

Pinar 7, planta 5 izqda,
28006
Madrid España



Venha conhecer a revolução na mineração com a AUMUND!


Descubra nosso expertise em máquinas de pátio, viradores de vagões e alimentadores de sapatas, assim como outras inovações em equipamentos móveis que economizam espaço e reduzem o CAPEX em sistemas de descarregamento e armazenagem.

Te esperamos para um café no nosso estande N09.

Até lá!



AUMUNDGROUP



Respeitar e preservar a biodiversidade é minerar com responsabilidade

Somos parte do Cerrado mineiro, valorizamos e preservamos a sua biodiversidade, contribuindo para cuidar do segundo maior bioma de nosso país.

São diversas ações e projetos em parceria com instituições, universidades e comunidades que garantem a preservação da fauna e da flora, a recuperação ambiental e um futuro mais sustentável.

Conheça nossas iniciativas em kinross.com.br

Agora, sua empresa
pode comprar soluções
de energia
da Eletrobras



Somos a maior empresa do
setor elétrico da América Latina
e, agora, o seu negócio pode
comprar a nossa energia.



Eletrobras

A photograph of a young Black couple in a kitchen. The man, on the left, has a beard and is wearing a teal t-shirt. He is smiling and pointing with his right hand towards a bowl in the foreground. The woman, on the right, has her hair in a bun and is wearing a red and orange striped top. She is laughing joyfully. The background is a warm, orange-toned wall with some decorative elements. The overall mood is happy and domestic.

nexa

Fazemos parte dos seus dias

Na indústria automobilística, na construção civil ou em eletrodomésticos, tudo tem zinco. **E onde tem zinco, tem Nexa.**

Nossos produtos são essenciais para a transição energética, para uma economia de baixo carbono e **para seu dia a dia.**

Com mais de 60 anos de experiência, somos uma das maiores produtoras globais de zinco.

Nexa
Mineração que muda com o mundo.

INFORMAÇÕES GERAIS GENERAL INFORMATION

EXPOSIBRAM 2024

9 A 12 DE SETEMBRO - BELO HORIZONTE - MG

Horários do Congresso

• 9 de setembro de 2024

Das 16h30 às 18h

• 10 e 11 de setembro de 2024

Das 9h às 18h

• 12 de setembro de 2024

Das 9h às 17h

Local de realização / Venue

Expominas BH - Av. Amazonas, 6200 - Gameleira, Belo Horizonte - MG, 30510-000

Idiomas / Languages

Português e Inglês (tradução simultânea) em todas as sessões do Congresso Brasileiro de Mineração, exceto nas Palestras Técnicas (programa paralelo).

Portuguese and English (simultaneous translation) in all sessions of the Brazilian Mining Congress, except in the Technical Lectures (parallel program)

Crachá de identificação / Identification badge

O uso do crachá é pessoal e intransferível, sendo necessário o uso permanente do crachá para acesso às atividades do Congresso e visita à Expo. Solicitamos atenção quanto à guarda do mesmo, pois não será emitida segunda via. Para melhor identificação dos participantes inscritos, há crachás com cores diferentes conforme a natureza da participação, a saber:

Your ID badge is personal and not transferable, it must be kept with you at all times in order to allow you access to the activities of the Congress and to visit Exhibition. We request your special attention to keep it carefully, as copies will not be issued. In order to identify the registered Participants there will be badges in different colors and the type of participation, as follows:

- Organização / Organization
- Palestrante / Speaker
- Congressista / Participant
- Palestrante Exposição / Speaker Exhibition
- Expositor / Exhibitor
- Visitante / Visitor
- Instrutor de Minicurso / Minicourse Instructor
- Serviço / Service

Vigilância / *Surveillance*

Montagem e desmontagem / *Assembly and Dismantling*

Imprensa / *Press*

Carga e Descarga / *Loading and Unloading*

Observação: Os crachás de Expositores e Visitantes não permitem acesso às sessões do Congresso.

Note: Visitor and Exhibitor badges do not allow a ccess to the Congress sessions.

Estacionamento/ Parking

O estacionamento do local é administrado pela Autopark e o valor da diária é de R\$ 70,00 para carros e o pagamento pode ser feito a qualquer hora, nas cabines de estacionamento.

Parking has a fee of R\$ 70.00 per day and payment can be made at any time in the parking booths.

Secretaria / Secretariat

Funcionará, diariamente, das 8:00 às 19:00 horas, para atendimento, esclarecimento e informações.

Will be open daily from 8am to 7pm, for assistance and information.

Perguntas aos palestrantes / Questions to be addressed to the speakers

Poderão ser feitas através do QRCode abaixo ou por escrito no formulário disponível no final deste caderno.

Questions can be asked using the QRCode below or in writing using the form available at the end of this notebook.



Certificados / Certificates

Os certificados serão disponibilizados online, após o dia 23 de setembro de 2024, no site

www.exposibram2024.ibram.org.br

The certificates will be available online, after September 23th, 2024, at the official website

www.exposibram2024.ibram.org.br

Questionário de avaliação do congresso / Congress evaluation survey

A Comissão Organizadora tem grande interesse em conhecer sua opinião sobre o Congresso, o que será de grande importância para a organização das próximas edições. Responda o questionário pelo QRCode abaixo.

The Organizing Committee has a great interest to know your opinion about the Congress. It will be very important for the organization of the next editions. You can answer the evaluation questionnaire by reading the QRCode above



Wi-fi

Estará disponível em toda a área do Congresso / *Will be available throughout the Congress*

Usuário: ExposibramCongresso / Senha: exposibram2024

Login: ExposibramCongresso/ Password: exposibram2024

Aplicativo / App

Baixe o aplicativo oficial da EXPOSIBRAM 2023:

Download the EXPOSIBRAM 2023 app now:





DIA 9 - AUDITÓRIO	
HORÁRIO	
18h às 19h30	<p>TRANSIÇÃO ENERGÉTICA NO BRASIL</p> <p>PAINELISTAS: Elbia Gannoum, Presidente da Abeeólica - Associação Brasileira de Energia Eólica. Fernanda Delgado, Diretora Executiva da ABIHV - Associação Brasileira da Indústria de Hidrogênio Verde. Renata Isfer, Presidente Executiva da Associação Brasileira do Biogás - ABiogás. Roberta Mota Cox, Diretora Brasil da GLOBAL WIND ENERGY COUNCIL - GWEC.</p> <p>MODERAÇÃO: Ana Sanches, Presidente da Anglo American no Brasil e Presidente do Conselho Diretor do IBRAM.</p>
18h - 19h	CERIMÔNIA DE ABERTURA

BEM+ COMPROMETIDOS
com o Futuro Sustentável

Reafirmamos nosso compromisso de tornar o desenvolvimento sustentável parte integrante de nossa cultura, decisões, práticas de negócio e mitigação do impacto socioambiental.





DIA 10 - PALCO A - HOC	
HORÁRIO	
09h - 10h20	<p>PAINEL PERSPECTIVAS DE MERCADO & MINÉRIO DE FERRO</p> <p>PAINELISTAS: Artur Bontempo Filho, Principal Iron Ore & Steel Analyst na Wood Mackenzie. Eduardo Jorge Ledsham, Diretor-Presidente da BAMIN. Jayme Nicolato Corrêa, CEO da Mineração Morro do Ipê e do Porto Sudeste do Brasil..</p> <p>MODERAÇÃO: Ana Sanches, Presidente da Anglo American no Brasil e Presidente do Conselho Diretor do IBRAM.</p>
09h - 10h20	<p>PROJETO DE DESCARBONIZAÇÃO IBRAM/MINING HUB - ZERO CARBON MINING</p> <p>PAINELISTAS: Artur Bontempo Filho, Principal Iron Ore & Steel Analyst na Wood Mackenzie. Eduardo Jorge Ledsham, Diretor-Presidente da BAMIN. Jayme Nicolato Corrêa, CEO da Mineração Morro do Ipê e do Porto Sudeste do Brasil..</p> <p>MODERAÇÃO: Ana Sanches, Presidente da Anglo American no Brasil e Presidente do Conselho Diretor do IBRAM.</p>
12h30 - 14h	INTERVALO



EXPOSIBRAM2024
 Mineração do Brasil | Expo & Congresso
 Brazilian Mining | Expo & Congress



DIA 10 - PALCO A - HOC



HORÁRIO	
14h - 15h20	<p>AGENDA ESG DA MINERAÇÃO (EMPRESAS PARTICIPANTES DO PROGRAMA IBRAM)</p> <p>PAINELISTAS: Alexandre Valadares Mello, Diretor de Assuntos Associativos e Mudança do Clima do IBRAM. Dennis Alberto de Almeida Glória, Sócio & Diretor de Mineração e Metais na Falconi. Ediney Maia Drummond, Diretor-Presidente da Lundin Mining. Ivan Simões, Diretor de Assuntos Corporativos e Impacto Sustentável na Anglo American. Márcio Luis Silva Godoy, Diretor na Nexa Resources. Othon de Villefort Maia, Diretor na Anglogold Ashanti. Rafael Jabur Bittar, Vice-Presidente Executivo Técnico / VALE. Renata Willens Longo Ferrari, Diretora do Jurídico, ESG e Relações Institucionais da CBMM. Rodrigo Alvarenga Vilela, Diretor-Presidente da Samarco. Tiago Mauriz, Gerente Geral de Sustentabilidade - LARGO.</p> <p>MODERAÇÃO: Ana Cunha, Diretora de Relações Governamentais e Responsabilidade Social da Kinross, Coordenadora do ESG da Mineração do IBRAM.</p>
15h30 - 16h20	PALESTRA

Geosol

Versatilidade e Soluções CUSTOMIZADAS em sondagem.

A Geosol Geologia e Sondagens S.A., empresa do Grupo GEOPAR, sempre buscou a excelência e o desenvolvimento nos serviços de sondagem geológica para pesquisa mineral. Com foco na qualidade, se caracteriza por sua versatilidade e dinamismo, oferecendo técnicas de sondagens especiais para cada tipo de área e customizadas a cada cliente. Além disso, possui uma equipe criativa e em constante treinamento, comprometida com resultados e com o desdobramento sustentável de suas atividades. Na **GEOSOL** você encontra valores que vão além da pesquisa mineral.

Nossos Serviços

- Sondagem Rotativa Diamantada
- Sondagem Subterrânea
- Sondagem em Largo Diâmetro
- Sondagem Air Core
- Heli-Drilling
- Sondagem de Poços Tubulares
- Perfilagem Geofísica



DIA 10 - PALCO A - HOC	
HORÁRIO	
16h30 - 18h	<p>PAINEL WIMBRASIL - CONSTRUINDO UMA MINERAÇÃO RESPONSÁVEL: O PAPEL DOS HOMENS NA GARANTIA DA EQUIDADE NO SETOR MINERAL</p> <p>PAINELISTAS: Ana Cunha, Diretora de Relações Governamentais e Responsabilidade Social da Kinross, Coordenadora do ESG da Mineração do IBRAM. Daniel Monteiro, CEO da Yellow Recrutamento, People Advisor da Hiker Venture Capital e Presidente da Fumsoft. Daniela Brites Queiroz, Sócia na EY. Léo Drummond, Diretor da Diversifica.</p> <p>MODERAÇÃO: Karen Gatti, Women in Mining Brasil.</p>
18h - 19h30	ENTREGA DAS PREMIAÇÕES (ACESSO LIBERADO)
PALCO B - ARCELORMITTAL	
09h - 10h20	<p>FPMIN - FRENTE PARLAMENTAR DA MINERAÇÃO SUSTENTÁVEL</p> <p>PAINELISTAS: Greyce Elias, Deputada Federal. José Silva Soares, Deputado Federal e Presidente da FPMIN. Pedro Aihara, Deputado Federal.</p> <p>MODERAÇÃO: Karen Gatti, Women in Mining Brasil.</p>



Mudando o jogo do alumínio
 Por uma mineração mais inteligente e sustentável

A Hydro é uma empresa líder em alumínio e energia renovável, comprometida com um futuro sustentável. Nosso propósito é criar sociedades mais viáveis, transformando recursos naturais em soluções de forma inovadora e eficiente. Agora estamos mudando o jogo, fornecendo um alumínio mais verde e essencial para um mundo em rápido desenvolvimento.





PALCO B - ARCELORMITTAL	
HORÁRIO	
16h30 - 18h	<p>O USO DE INTELIGÊNCIA ARTIFICIAL E AS INOVAÇÕES EM GEOINFORMAÇÃO APLICADA À MINERAÇÃO</p> <p>PAINELISTAS: Bartira Carvalho, Regional Sales Manager - AMERICAS na Datamine. José Moreira, CEO da Innomotics. Patricia Procópio, Diretora de Planejamento, Inovação & ESG na Hexagon, CEO da NEWVERSE e presidente do WIMBrasil. Tiago Fontes, HUAWEI DO BRASIL.</p> <p>MODERAÇÃO: Daniel Mayer Fontoura, Gerente de Reservas e planejamento de mina de longo prazo na Mosaic Fertilizantes.</p>
12h30 - 14h	INTERVALO



**MINÉRIO DE FERRO
 DE QUALIDADE
 COM SEGURANÇA
 E RESPEITO
 AO MEIO AMBIENTE
 É O NOSSO
 COMPROMISSO**

Mineração
USIMINAS



Natália Vitoriano
 Engenheira de Processos



PALCO B - ARCELORMITTAL	
HORÁRIO	
14h - 15h20	<p>AGENDA ESG DA MINERAÇÃO (EMPRESAS PARTICIPANTES DO PROGRAMA IBRAM)</p> <p>PAINELISTAS: Alexandre Valadares Mello, Diretor de Assuntos Associativos e Mudança do Clima do IBRAM. Dennis Alberto de Almeida Glória, Sócio & Diretor de Mineração e Metais na Falconi. Ediney Maia Drummond, Diretor-Presidente da Lundin Mining. Ivan Simões, Diretor de Assuntos Corporativos e Impacto Sustentável na Anglo American. Márcio Luis Silva Godoy, Diretor na Nexa Resources. Othon de Villefort Maia, Diretor na Anglogold Ashanti. Rafael Jabur Bittar, Vice-Presidente Executivo Técnico / VALE. Renata Willens Longo Ferrari, Diretora do Jurídico, ESG e Relações Institucionais da CBMM. Rodrigo Alvarenga Vilela, Diretor-Presidente da Samarco. Tiago Mauriz, Gerente Geral de Sustentabilidade - LARGO.</p> <p>MODERAÇÃO: Ana Cunha, Diretora de Relações Governamentais e Responsabilidade Social da Kinross, Coordenadora do ESG da Mineração do IBRAM.</p>
15h30 - 16h20	<p>PAINEL CEO'S MINING HUB - INOVAÇÃO TRANSFORMADORA: REDEFININDO A CADEIA DA MINERAÇÃO</p> <p>PAINELISTAS: Ana Sanches, Presidente da Anglo American no Brasil e Presidente do Conselho Diretor do IBRAM. Rafael Jabur Bittar, Vice-Presidente Executivo Técnico / VALE. Ricardo Fonseca de Mendonça Lima, CEO CBMM.</p> <p>MODERAÇÃO: Leandro L. Rossi, Diretor Executivo no Mining Hub .neração do IBRAM.</p>





PALCO B - ARCELORMITTAL	
HORÁRIO	
14h - 15h20	<p>AGENDA ESG DA MINERAÇÃO (EMPRESAS PARTICIPANTES DO PROGRAMA IBRAM)</p> <p>PAINELISTAS: Alexandre Valadares Mello, Diretor de Assuntos Associativos e Mudança do Clima do IBRAM. Dennis Alberto de Almeida Glória, Sócio & Diretor de Mineração e Metais na Falconi. Ediney Maia Drummond, Diretor-Presidente da Lundin Mining. Ivan Simões, Diretor de Assuntos Corporativos e Impacto Sustentável na Anglo American. Márcio Luis Silva Godoy, Diretor na Nexa Resources. Othon de Villefort Maia, Diretor na Anglogold Ashanti. Rafael Jabur Bittar, Vice-Presidente Executivo Técnico / VALE. Renata Willens Longo Ferrari, Diretora do Jurídico, ESG e Relações Institucionais da CBMM. Rodrigo Alvarenga Vilela, Diretor-Presidente da Samarco. Tiago Mauriz, Gerente Geral de Sustentabilidade - LARGO.</p> <p>MODERAÇÃO: Ana Cunha, Diretora de Relações Governamentais e Responsabilidade Social da Kinross, Coordenadora do ESG da Mineração do IBRAM.</p>
15h30 - 16h20	<p>PAINEL CEO'S MINING HUB - INOVAÇÃO TRANSFORMADORA: REDEFININDO A CADEIA DA MINERAÇÃO</p> <p>PAINELISTAS: Ana Sanches, Presidente da Anglo American no Brasil e Presidente do Conselho Diretor do IBRAM. Rafael Jabur Bittar, Vice-Presidente Executivo Técnico / VALE. Ricardo Fonseca de Mendonça Lima, CEO CBMM.</p> <p>MODERAÇÃO: Leandro L. Rossi, Diretor Executivo no Mining Hub .neração do IBRAM.</p>

**Sustentabilidade:
uma força da
mudança**

A verdadeira sustentabilidade significa mais do que cuidar do meio ambiente. É abraçar mudanças para tornar nosso mundo mais inclusivo e igualitário, fomentar a inovação, impulsionar o crescimento duradouro e gerar valor real para todos.

Que venha a mudança



PALCO B - ARCELORMITTAL	
HORÁRIO	
16h30 - 17h	<p>APRESENTAÇÃO DE CASES DO GT INOVAÇÃO E LANÇAMENTO DO II E-BOOK "INOVAÇÃO NO SETOR DA MINERAÇÃO"</p> <p>PAINELISTAS: Alan Carvalho, Gerente de Logística na Gerdau. Eliane de Andrade Pereira, Líder de Inovação Corporativa Mineração Rio do Norte. Guilherme Louzada Vancura, Especialista de Relações Socioinstitucionais na Samarco. Vinícius Roman, Diretor Técnico na Neo Ventures.</p> <p>MODERAÇÃO: Tales Barros.</p>
17h - 18h	<p>INOVAÇÃO: DESBLOQUEANDO VALOR NO SETOR DE MINERAÇÃO</p> <p>PAINELISTAS: Rafael Jabur Bittar, Vice-Presidente Executivo Técnico / VALE. Renata Corradi Haenel, Diretora de Gestão da Inovação / INDORAMA. Tales Barros.</p> <p>MODERAÇÃO: Marcone Siqueira, CEO Global na The Bakery Worldwide.</p>
PALCO C - CASA DOS VENTOS	
HORÁRIO	
09h - 10h50	<p>INVENTÁRIO DE GASES DE EFEITO ESTUFA IBRAM - RESULTADOS DO SETOR</p> <p>PAINELISTAS: Cid Chiodi, Geólogo na ABIROCHAS. Eloisa Casadei, Coordenadora da WayCarbon. Juliana Borges de Lima Falcão, Coordenadora Rede Clima da Indústria da Confederação Nacional da Indústria - CNI. Roberta Versiani, Gerente de Relações Governamentais da ABAL. Victor Athayde, Assessor jurídico do Centro Brasileiro dos Exportadores de Rochas Ornamentais (Centrorochas) e do Sindicato da Indústria de Rochas Ornamentais, Cal e Calcários do Espírito Santo (Sindirochas).</p> <p>MODERAÇÃO: Alexandre Valadares Mello, Diretor de Assuntos Associativos e Mudança do Clima do IBRAM.</p>



CONSULTORIA NAS ÁREAS DE:

- GEOTECNIA
- HIDROLOGIA E HIDRÁULICA
- GEOLOGIA E MECÂNICA DE ROCHAS
- HIDROGEOLOGIA
- MEIO AMBIENTE

Walm Engenharia

walmengenharia.com.br | @walmbhengenharia | 31 97141-0649 | 31 3234-4003



PALCO C - CASA DOS VENTOS	
HORÁRIO	
11h - 12h30	<p>SEGURANÇA MINERAL, SEGURANÇA ENERGÉTICA, SEGURANÇA ALIMENTAR, SEGURANÇA HÍDRICA</p> <p>PAINELISTAS: Ana Carolina Argolo, Diretora na Agência Nacional de Águas e Saneamento Básico - ANA. David Zylbersztajn, Instituto de Energia - PUC Rio / DZ Negócios com Energia. Karina Gistelinck, Presidente de Operações de Potássio na BHP. Katia Abreu, Ex-Senadora e CEO da BRZ Consulting.</p> <p>MODERAÇÃO: Raul Jungmann, Diretor-Presidente do IBRAM.</p>
12h30 - 14h	INTERVALO
14h - 15h20	<p>DEMANDAS DA INDÚSTRIA AUTOMOBILÍSTICA PARA A MINERAÇÃO</p> <p>PAINELISTAS: Amanda Machado, Diretora de Mineração, Novos Negócios e Licitações na XCMG. João Irineu Medeiros, Vice-Presidente de Assuntos Regulatórios da Stellantis. Márcio de Lima Leite, Presidente da Anfavea. Sergio Pugliese, Diretor de Vendas de Caminhões na Volkswagen.</p> <p>MODERAÇÃO: Marcio Massashi Goto, Gerente Regional na Project Blue.</p>
15h30 - 16h20	<p>MECANISMOS DE FINANCIAMENTO DA MINERAÇÃO</p> <p>PAINELISTAS: Emerson Ricardo Re, Fundador e CEO da Handbag. Fernando Zonatto, Director, Mining Coverage na XP Investment Banking. Leonardo Barbosa Resende, B3 - Bolsa de Valores de São Paulo. Ricardo Fonseca, Sócio e Responsável pela Área de Mineração no Banco Genial..</p> <p>MODERAÇÃO: Miguel Antônio Cedraz Nery, Engenheiro de Minas, Doutor e Mestre em Geociências, Coordenador - Rede Invest Mining (ABPM).</p>

Porque o mundo precisa de uma maneira melhor.

Find a better way.

E nós adoramos um bom desafio. Estamos inovando para extrair os minerais e metais do futuro de forma mais sustentável. Vamos juntos reduzir o impacto no planeta.

Para saber mais sobre nossas soluções inovadoras para qualquer tipo de projeto, acesse: ausenco.com/pt



PALCO C - CASA DOS VENTOS	
HORÁRIO	
16h30 - 18h	<p>POVOS TRADICIONAIS E VIVÊNCIAS CULTURAIS NOS TERRITÓRIOS</p> <p>PAINELISTAS: André Fernando Baniwa, Coordenador-Geral de Promoção a cidadania do Ministério dos Povos Indígenas. Claudinete dos Santos Colé, Associação das Comunidades Remanescentes de Quilombolas do Município de Oriximina - Pará ARQMO Membro do Conselho Diretor. Mark Podlasly, Member of the Nlaka'pamux Nation in British Columbia, Canada / Chief Sustainability Officer at the First Nations Major Project Coalition of First Nations Major Project Coalition. Neidinha Surui - Ivaneide Bandeira Cardozo, Associação de Defesa Etnoambiental Kanindé.</p> <p>MODERAÇÃO: Camilla Lott, Diretora de Sustentabilidade na Vale.</p>
PALCO D	
HORÁRIO	
09h - 10h40	<p>PAINEL SEGURANÇA PSICOLÓGICA: ABORDAGEM DE SAÚDE E SEGURANÇA DAS OPERAÇÕES</p> <p>PAINELISTAS: Alaba Cristina Amaral de Campos, Facilitadora Instituto Internacional de Segurança Psicológica - IISP. Ana Luiza Borges, Mental Health / Global Occupational Health na Vale. Juliana Esper, Gerente Corporativo de Saúde, Segurança e Meio Ambiente - NOJV - BHP Chile.. Taiza Prado, Gerente de Segurança do Trabalho na CBMM.</p> <p>MODERAÇÃO: Hebson Nery, Coordenador do Comitê de SSO - IBRAM / Diretor global de SSO na Vale.</p>



AUSTIN POWDER

SOLIDEZ, INOVAÇÃO E EXCELÊNCIA A SERVIÇO DA MINERAÇÃO

Desenvolvimento Sustentável de Produtos

Software de Modelagem de Classe Mundial

Detonadores Eletrônicos de Última Geração

Soluções de Mineração Customizadas

A Austin Powder é uma das líderes mundiais no fornecimento de explosivos industriais e serviços de desmonte de rochas para diferentes aplicações, com destaque para a mineração.

Com solidez e atitude ética, a Austin Powder contribui com o uso responsável de explosivos e com um futuro mais eficiente e seguro na indústria.



austinpowers.com/brazil





PALCO D	
HORÁRIO	
11h - 12h30	<p>PAINEL SEPRO: GERAÇÃO DE VALOR NA GESTÃO DE SEGURANÇA DE PROCESSOS EM EMPRESAS DE MINERAÇÃO</p> <p>PAINELISTAS: Américo Diniz Carvalho Neto, RSE. Eduardo Barbosa de Almeida, Especialista de Segurança de Processos Sênior – Dir Executiva na Usiminas. Eduardo de Maio Francisco, Especialista Corporativo Senior Segurança de Processos Vale SA.</p> <p>MODERAÇÃO: WAGNER DE BRITO BARBOSA</p>
12h30 - 13h30	INTERVALO
13h30 - 14h30	<p>PRÊMIO BOAS PRÁTICAS NA MINERAÇÃO SAÚDE OCUPACIONAL FINALISTAS</p> <p>Saúde Integrada</p> <p>MODERAÇÃO: Patricia Moreira</p>
14h30 - 15h50	<p>PRÊMIO BOAS PRÁTICAS NA MINERAÇÃO SEGURANÇA OCUPACIONAL FINALISTAS - TEMA: OPERAÇÕES EM MÁQUINAS E EQUIPAMENTOS MÓVEIS</p> <p>Operações em Máquinas e Equipamentos Móveis</p> <p>MODERAÇÃO: Patricia Moreira</p>
16h - 17h	<p>PRÊMIO BOAS PRÁTICAS NA MINERAÇÃO SEGURANÇA DE PROCESSOS FINALISTAS - TEMA: SEGURANÇA DE PROCESSOS INTEGRADA À ROTINA OPERACIONAL</p> <p>Segurança de Processos Integrada à Rotina Operacional</p> <p>MODERAÇÃO: Patricia Moreira</p>



EXPOSIBRAM2024

Mineração do Brasil | Expo & Congresso
 Brazilian Mining | Expo & Congress



PALCO D	
HORÁRIO	
17h - 18h	<p>OPORTUNIDADES DE APERFEIÇOAMENTO DA LEGISLAÇÃO MINERAL</p> <p>PAINELISTAS: Ana Maria Damasceno de Carvalho Faria, Coordenadora da área de Resolução de Disputas e Assuntos Imobiliários no William Freire Advogados Associados - WFAA. Fabio Henrique Vieira Figueiredo, Sócio, advogado da FW&C Advogados; Gabriela Nasser de Freitas Borges Barbosa, Advogada no Azevedo Sette Advogados Associados. Guilherme Simões Ferreira, Coordenador do Comitê Jurídico - IBRAM / Nexa Resources.</p> <p>MODERAÇÃO: Luiza Mello Souza, Coordenadora do Comitê Jurídico IBRAM - Vale.</p>
PALCO E	
HORÁRIO	
09h - 10h20	<p>PANORAMA DA AUTOMAÇÃO EM LABORATÓRIOS - PRESENTE E FUTURO</p> <p>PAINELISTAS: Alberto Faria, Diretor Vice-Presidente da SGS Geosol. Myriam de Oliveira Souza Dias, Myriam Souza Dias é engenheira química, especializada em gestão de laboratórios e implantação de projetos de automação. Rodrigo Alves Costa, Engenheiro Químico Master na Vale. Thais Fernandes, Analista de Qualidade Master da Porto Sudeste do Brasil (PSB).</p> <p>MODERAÇÃO: Eduardo Pimenta de Almeida Melo, Gerente de Planejamento, Qualidade e Excelência Operacional da CSN Mineração.</p>



CONSTRUINDO RELAÇÕES DE CONFIANÇA

Soluções inovadoras e confiáveis para as necessidades da indústria da mineração:

- Engenharia de Registro (EoR)
- Pilha de Rejeitos
- Monitoramento
- Descaracterização de Barragens
- Entre outras



Visite nosso estande na **Expositram!**

📍 Rua Rubi (R02)



bvp.eng.br



(31) 3263-3000

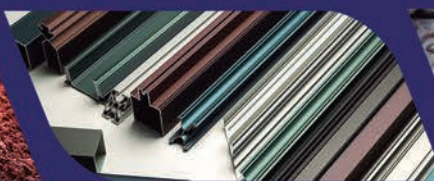


PALCO E	
HORÁRIO	
17h - 18h	<p>FORMAÇÃO E SUBSTITUIÇÃO DA FORÇA DE TRABALHO PARA O CONTROLE DE QUALIDADE NAS EMPRESAS DE MINERAÇÃO: DESAFIOS E OPORTUNIDADES</p> <p>PAINELISTAS: Alessandro Fernandes Moreira, Vice-Reitor da Universidade Federal de Minas Gerais - UFMG. Juliana Cecília da Costa Ribeiro, Supervisora de Laboratório na ArcelorMittal – Mineração. Patrice Mazzoni, Gerente Geral de Tecnologia Mineral - Vale . Thiago Marchezi Doellinger, Gerente-Geral de Estratégia & Gestão, Planejamento Integrado de Mina, Inovação e Tecnologia de Informação (TI) na Samarco.</p> <p>MODERAÇÃO: Eduardo Pimenta de Almeida Melo, Gerente de Planejamento, Qualidade e Excelência Operacional da CSN Mineração.</p>
12H30 - 14H	INTERVALO
14H - 15H	<p>PRÊMIO BOAS PRÁTICAS NA MINERAÇÃO EFICIÊNCIA ENERGÉTICA FINALISTAS</p> <p>Combustível</p> <p>MODERAÇÃO: Aline Leite Nunes, Gerente de Assuntos Minerários - IBRAM.</p>
15H10 - 16H10	<p>PRÊMIO BOAS PRÁTICAS NA MINERAÇÃO EFICIÊNCIA ENERGÉTICA FINALISTAS</p> <p>Energia Elétrica</p> <p>MODERAÇÃO: Aline Leite Nunes, Gerente de Assuntos Minerários - IBRAM.</p>
16H30 - 17H30	<p>PAINEL FORMAS DE ARMAZENAMENTO DE ENERGIA & BATERIAS NA NOVA ECONOMIA DE BAIXO CARBONO</p> <p>PAINELISTAS: Rogerio Marques Ribas, Gerente Executivo de Produtos e Baterias da CBMM. Sérgio Brandão, CEO na Illian Energias Renováveis. Wilson Brumer.</p> <p>MODERAÇÃO: Stefano Angioletti, Diretor Executivo da GRID Energia, Profº da Fundação Dom Cabral.</p>

Produzindo **alumínio para transformar** o mundo!

Com investimentos em uma robusta estratégia ESG, fortalecemos as nossas iniciativas na Mineração Sustentável, descarbonização e reciclagem, entregando ao mercado um alumínio de baixo carbono.

Seguimos construindo um mundo melhor e mais sustentável.





PALCO E	
HORÁRIO	
17h - 18h	<p>LANÇAMENTO DO GUIA DE EFICIÊNCIA ENERGÉTICA IBRAM</p> <p>PAINELISTAS: Sérgio Couto, Mestre em Engenharia, Especialista no PEE da ANEEL. SERGIO GRASSI FERREIRA MARQUES, Consultor em Eficiência Energética e Especialista em ISO 50.001. Stefano Angioletti, Diretor Executivo da GRID Energia, Profº da Fundação Dom Cabral.</p> <p>MODERAÇÃO: Aline Leite Nunes, Gerente de Assuntos Minerários - IBRAM.</p>



Transformar materiais.
Nossa forma de transformar o mundo.

O mundo precisa de soluções inovadoras para mobilidade, infraestrutura e energia. O mundo precisa de materiais inteligentes, para construir um futuro eficiente e sustentável. É para isso que a CBMM desenvolve a tecnologia do Nióbio. Para que os grandes desafios da atualidade tenham sempre uma solução.



Acesse www.cbmm.com e saiba mais.



DIA 11 - PALCO A - HOC	
HORÁRIO	
09h - 10h50	<p>POTENCIAL DE PRODUÇÃO DO OURO NO BRASIL</p> <p>PAINELISTAS: Colombo Celso Gaeta Tassinari, Professor Titular do Instituto de Energia e Ambiente e do Instituto de Geociências da Universidade de São Paulo, Pesquisador CNPQ nível 1 A e Coordenador do Laboratório de Geocronologia de Alta Resolução da Universidade de São Paulo. Eduardo Oliveira, Gerente de Geologia, Brasil - Ero Copper Corp. Lydia Maria Lobato, Profa Univ. Fed. de Minas Gerais - UFMG Consultora HydroFluids&Minerals. Marco Aurélio da Costa, Geólogo, 40 anos de experiência com foco em pesquisa mineral, com serviços prestados em Au, Mn, Fe, Mn, MB, REE e gemas.</p> <p>MODERAÇÃO: Fernando Azevedo e Silva, Fernando Azevedo e Silva Vice-Presidente do IBRAM.</p>
11h - 12h30	<p>RISCOS FISCAIS E TRIBUTÁRIOS</p> <p>PAINELISTAS: Luiz Gustavo Antonio Silva Bichara, Sócio fundador do Bichara Advogados. Mário Sérgio Carraro Telles, Superintendente de Economia da CNI. Renata Ribeiro Kingston, Sócia responsável pela área tributária do escritório Mello e Torres Advogados Associados. Rodrigo Trindade Fogaça, Gerente de Planejamento Tributário Corporativo na Usiminas.</p> <p>MODERAÇÃO: Rinaldo Mancin, IBRAM Diretor de Relações Institucionais Director of Institutional Relations.</p>
12h30 - 14h	INTERVALO
15h30 - 16h20	<p>QUAIS SÃO OS GRANDES INVESTIMENTOS EM MINERAÇÃO E SEUS DESAFIOS NO BRASIL?</p> <p>PAINELISTAS: Gustavo Bastide Horbach, CEO da Eurochem. Rodrigo Augusto Nunes, COO da Hochschild Mining PLC. Vinícius Assis, Diretor de Operações - Vale Metais Básicos.</p> <p>MODERAÇÃO: Raul Jungmann, Diretor-Presidente do IBRAM.</p>





PALCO A - HOC	
HORÁRIO	
15h30 - 16h20	<p>REPUTAÇÃO DA MINERAÇÃO</p> <p>PAINELISTAS: Adam Matthews, Chief Responsible Investment Officer (CRIO) of Church of England Pensions Board, Chair Global Investor Commission on Mining 2030. Patrícia Marins, Oficina Consultoria. Paulo Henrique Leal Soares. Rohitesh Dhawan, Presidente e CEO do Conselho Internacional de Mineração e Metais (ICMM).</p>
16h30 - 18h	<p>RISCOS POLÍTICOS NO NEGÓCIO DE MINERAÇÃO</p> <p>PAINELISTAS: Barbara Lanhoso de Mattos, Head Global de Mineração da Moody's. Theo Yameogo, Sócio-Líder de Mineração e Metais da EY Canadá e Américas. William Eduardo Freire, Advogado. Autor. Professor. Diretor do Departamento de Direito da Mineração do IAMG. Fundador do IBDM.</p> <p>MODERAÇÃO: Marcelo Mendo Gomes de Souza, Sócio da área de Mineração do Cescon Barriue Advogados - Chambers Winner Brazil Awards 2024: MINING LAW FIRM OF THE YEAR.</p>
PALCO B - ARCELORMITTAL	
HORÁRIO	
09h - 10h20	<p>DIVERSIDADE, EQUIDADE E INCLUSÃO UMA VISÃO COMPARTILHADA SOBRE O FUTURO: COMO SEREMOS RECONHECIDOS EM 2030?</p> <p>PAINELISTAS: Carla Wilson, Gerente Geral da BHP Brasil. Eduardo Magalhães Barbosa, Diretor de RH, TI e Suprimentos na Kinross. Marina Quental, Vice-Presidente Executiva de Pessoas na Vale. Rodrigo Alvarenga Vilela, Diretor-Presidente da Samarco.</p> <p>MODERAÇÃO: Sara Murssa, Diretora de Pessoas e Organização Anglo American Brasil.</p>



PROJETO BAHIA
 Da Mineração Tradicional à Nova Era Verde

A ENERGY FUELS se destaca como líder na área de mineração e produção de energia nos Estados Unidos. A empresa está consolidando a expansão da sua posição na vanguarda do mercado de energia limpa e sustentável, diversificando-se no setor de elementos de terras raras, vital para a fabricação de tecnologias avançadas e essenciais para a dinâmica da transição energética que o mundo atravessa atualmente com urgência. Empenhados em estratégias para satisfazer as exigências de um futuro mais verde e

“O portfólio da empresa orgulhosamente chega ao Brasil, no Sul da Bahia”

tecnologicamente avançado. O Projeto Bahia é guiado por uma perspectiva robusta de sustentabilidade, integrando práticas que visam maximizar os benefícios sociais e econômicos.

HARMONIZANDO CRESCIMENTO ECONÔMICO À CONSERVAÇÃO AMBIENTAL, LIDERANDO PELO EXEMPLO PARA UM FUTURO MAIS SUSTENTÁVEL.

GERAÇÃO DE EMPREGO E RENDA, ALÉM DO DESENVOLVIMENTO ESTRUTURAL LOCAL POR MEIO DA ARRECAÇÃO DE ROYALTIES E IMPOSTOS.

HARMONIZANDO CRESCIMENTO ECONÔMICO À CONSERVAÇÃO AMBIENTAL, LIDERANDO PELO EXEMPLO PARA UM FUTURO MAIS SUSTENTÁVEL.





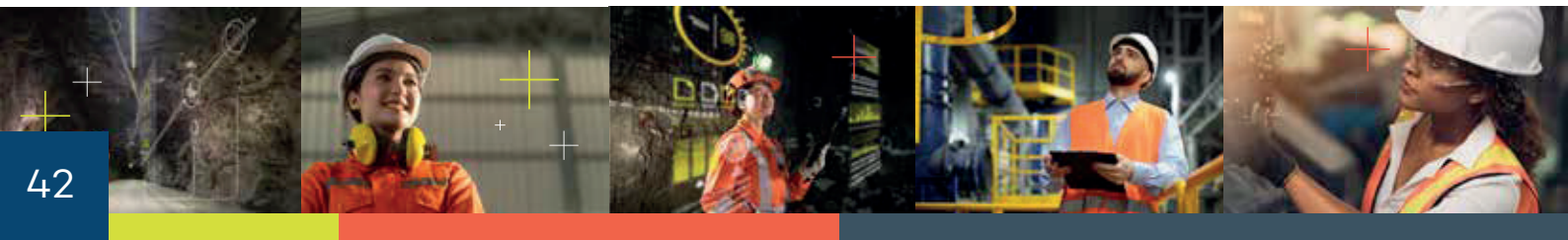
PALCO B - ARCELORMITTAL	
HORÁRIO	
10h30 - 11h30	<p>APRESENTAÇÃO DE PROJETOS DE MINERAIS CRÍTICOS E ESTRATÉGICOS NO BRASIL - PARTE 1</p> <p>PAINELISTAS: Carolina Sampaio Batista, Diretora de Comunidades, Relações Governamentais, Institucionais e Jurídica da ENERGY FUELS INC. Marcelo Juliano Carvalho, Diretor-Executivo - METEORIC RESOURCES NL. Marisa De oliveira Cesar, Diretora de Relações Governamentais e Comunidades e ESG da Latin Resources. Pedro Burnier, Diretor de ESG do Grupo Serra Verde.</p> <p>MODERAÇÃO: Denilson da Fonseca Coutinho, Gerente de P&D na Mineração Taboca.</p>
11h30 - 12h30	<p>APRESENTAÇÃO DE PROJETOS DE MINERAIS CRÍTICOS E ESTRATÉGICOS NO BRASIL - PARTE 2</p> <p>PAINELISTAS: Fabiano José de Oliveira Costa, CEO da AMG. Marc Fogassa, Marc Fogassa é Chairman & CEO da Atlas Lithium Corporation, Jupiter Gold Corporation e Apollo Resources Corporation. Maurício Gaioti da Silva, CEO da Alpha Minerals. Norsk Hydro Brasil, COO na Hydro. Paulo Guimarães Misk, CHIEF OPERATING OFFICER da LITHIUM IONIC CORP Vicente Humberto Lobo, Sigma Lithium.</p> <p>MODERAÇÃO: Cinthia de Paiva Rodrigues, Gerente de Pesquisa e Desenvolvimento do IBRAM.</p>
12h30 - 14h	INTERVALO
14h - 14h50	<p>MINERAIS CRÍTICOS E ESTRATÉGICOS - GEOLOGIA</p> <p>PAINELISTAS: Ioná de Abreu Cunha, Pesquisadora em Geociências - Chefe da Divisão de Projetos Especiais e Minerais Estratégicos do Serviço Geológico do Brasil - SGB. Jones Belther, Vice Presidente Sênior de Exploração Mineral & Tecnologia da Nexa Resources. José Augusto Palma, Vice Presidente Executivo da Aclara.</p> <p>MODERAÇÃO: Frederico Bedran Oliveira, Caputo Bastos e Serra AdvFrederico Bedran OliveiraSÓCIO - MINERAÇÃO CAPUTO, BASTOS E SERRA ADVOGADOS.</p>

+ Somos empreendedores com alma técnica



Nossos especialistas, com mais de seis décadas de experiência e amplo conhecimento na indústria, oferecem aos clientes soluções colaborativas e abrangentes, que são inovadoras, seguras, rentáveis e sustentáveis.

Para mais informações, visite [Hatch.com](https://www.hatch.com).





PALCO B - ARCELORMITTAL	
HORÁRIO	
15h - 16h20	<p>MINERAIS CRÍTICOS E ESTRATÉGICOS - TECNOLOGIA PAINELISTAS: Aldo Souza, Managing Director - Accenture Australia & Nova Zelandia(Eng., MBA, FAusIMM). Carlos Cesar Peiter, Doutor em Engenharia Mineral, Consultor, Pesquisador Colaborador do CETEM MCTI. Patricia Muricy Burridge, Partner Risk Advisory Líder global de Mineração & Metais na Deloitte Touche Tohmatsu.</p> <p>MODERAÇÃO: Paulo Fernando Almeida Braga, Coordenador de Processamento e Tecnologias Minerais do CETEM - Centro de Tecnologia Mineral.</p>
16h30 - 18h	<p>FUNDAMENTOS PARA UMA PROPOSTA DE POLÍTICAS PÚBLICAS PARA MINERAIS CRÍTICOS E ESTRATÉGICOS NO BRASIL PAINELISTAS: Rodrigo Toledo Cabral Cota, Diretor do Departamento de Transformação e Tecnologia Mineral – Ministério de Minas e Energia. Sílvia Cristina Alves França, Diretora do Centro de Tecnologia Mineral - CETEM. Tássia de Meio Arraes, Coordenadora de Inovação em Tecnologias Setoriais no Ministério de Estado da Ciência, Tecnologia e Inovação - MCTI.</p> <p>MODERAÇÃO: Bruno Patrini Menna Barreto Gomes, Sociólogo, Sócio-fundador da HUMANA.</p>
PALCO C - CASA DOS VENTOS	
HORÁRIO	
09h - 10h20	<p>TSM BRASIL: CONVERGÊNCIAS DAS FERRAMENTAS DE AUTOREGULAÇÃO NO SETOR MINERAL MODERAÇÃO: Cláudia Salles, Gerente de Sustentabilidade do IBRAM.</p>



EXCELÊNCIA EM FLOTAÇÃO

Otimizando o Processamento Mineral com as Soluções Avançadas da Kao



Visite-nos na Expositram
 9 a 12 de setembro em Belo Horizonte. STAND H11



PALCO C - CASA DOS VENTOS	
HORÁRIO	
09h - 10h20	<p>TSM BRASIL: CONVERGÊNCIAS DAS FERRAMENTAS DE AUTOREGULAÇÃO NO SETOR MINERAL</p> <p>MODERAÇÃO: Cláudia Salles, Gerente de Sustentabilidade do IBRAM.</p>
10h30 - 12h	<p>ECONOMIA CIRCULAR E RECUPERAÇÃO DE MATERIAIS & II GUIA DE CIRCULARIDADE DO SETOR MINERAL</p> <p>PAINELISTAS: Alice Libânia Santana Dias, "Engenheira Ambiental. Doutora pelo Programa de Pósgraduação em Saneamento, Meio Ambiente e Recursos Hídricos da UFMG. Davi Bomtempo, Superintendente de Meio Ambiente e Sustentabilidade da CNI. Lilian Cantuário, Gerente sênior de P&D Mineral na Mosaic.. Lucy Takehara Chemale, Geóloga, Coordenadora do Projeto Estudos Multidisciplinares de Redução de Impactos da Mineração e Promoção de Circularidade no Setor Mineral do Brasil Serviço Geológico do Brasil - SGB.</p> <p>MODERAÇÃO: Lúcia Helena Xavier, Pesquisadora do Centro de Tecnologia Mineral - CETEM.</p>
12h - 12h30	<p>LANÇAMENTO DO II GUIA DE CIRCULARIDADE DO SETOR MINERAL</p> <p>MODERAÇÃO: Cláudia Salles, Gerente de Sustentabilidade do IBRAM.</p>
12h - 12h30	INTERVALO
14h - 16h20	<p>FILTRAGEM: DESAFIOS PARA O EMPILHAMENTO DE REJEITOS</p> <p>PAINELISTAS: Ana Rissoli, Engenheira Geotécnica Master na Vale. Pamela Karem Costa, Engenheira de Processos Sênior na Mineração Usiminas. Paula Martins, Líder de Governança Geotécnica da AngloGold Ashanti.</p> <p>MODERAÇÃO: Aline Leite Nunes, Gerente de Assuntos Minerários - IBRAM.</p>

POTÊNCIA E INOVAÇÃO

QUE TRANSFORMAM A MINERAÇÃO



CAMINHÃO HÍBRIDO SKT130PRO

- Capacidade de carga líquida: 90 t
- Potência: 1240 hp
- Capacidade de Caçamba: 60-61 m³

ESCAVADEIRA SY1250H

- Peso Operacional: 125 t
- Potência: 761 hp
- Capacidade de Caçamba: 8 m³

Desempenho que impulsiona!
Saiba mais em irmen.com.br



PALCO C - CASA DOS VENTOS	
HORÁRIO	
16h30 - 18h	<p>NOVAS TECNOLOGIAS PARA REDUÇÃO DA GERAÇÃO DE REJEITOS</p> <p>PAINELISTAS: Caio Van Deursen, Business Innovation Manager na Nexa Resources. Nonato Hugo Campelo da Silva, Gerente de Planejamento de Lavra de Médio e Curto Prazo, Geociências, CCO e Autônomos na Mina do Salobo na Companhia Vale Metais Básicos. Renan Eugênio Costa de Oliveira, Coordenador de Barragens - Ero Brasil. Tadeu Carneiro, Chairman & CEO, Boston Metal.</p> <p>MODERAÇÃO: Istelamares Alvarenga de Barros, Gerente de Metalurgia - Jaguar Mining.</p>
PALCO D	
HORÁRIO	
09h - 10h20	<p>GEOLOGIA ECONÔMICA E AVALIAÇÃO ECONÔMICA DE PROJETOS DE MINERAÇÃO</p> <p>PAINELISTAS: Augusto Ferreira Mendonça, . Flávio Ottoni Penido, Diretor Presidente Open Brasil & Associates. Glauca Cuchierato, Diretora Executiva da GeoAnsata. Porfirio Cabaleiro Rodriguez, Diretor na GE21.</p> <p>MODERAÇÃO: Gilberto Calaes, Diretor da ConDet Ltda. - Economia Mineral e Desenvolvimento Sustentável.</p>
10h30 - 12h30	<p>INTEGRAÇÃO DA AÇÃO REGULATÓRIA NO BRASIL</p> <p>PAINELISTAS: Ana Carolina Argolo, Diretora na Agência Nacional de Águas e Saneamento Básico - ANA. Eduardo Nery, Diretor-Geral da ANTAQ. Mauro Henrique Moreira Sousa, Diretor-Geral Agência Nacional de Mineração - ANM. Rafael Vitale Rodrigues, Diretor-Geral da Agência Nacional de Transportes Terrestres - ANTT.</p> <p>MODERAÇÃO: Carlos Ari Sundfeld, Professor Titular da Escola de Direito de São Paulo, da Fundação Getúlio Vargas (FGV Direito SP). Doutor e mestre em direito administrativo pela PUC/SP. Presidente da Sociedade Brasileira de Direito Público.</p>



A TRANSFORMAÇÃO DIGITAL NA MINERAÇÃO

- + LTE e 5G Privado + Crachá Inteligente
- + People Tracking + Radiocomunicação Digital

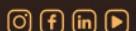


Rio de Janeiro
21 3637-0029
Bahia
71 3277-7000

São Paulo
11 4063-0903
Pernambuco
81 3518-3270

Minas Gerais
31 3370-7402
Ceará
85 4062-9064

kofre.com.br



@kofretecnologia





PALCO D	
HORÁRIO	
12h30 - 14h	INTERVALO
14h - 15h20	<p>TENDÊNCIAS EM PESQUISA MINERAL E A NECESSIDADE DE FINANCIAMENTO NO BRASIL</p> <p>PAINELISTAS: Francisco Valdir Silveira, Geólogo, mestre e PhD em geologia. Atualmente está Diretor de Geologia e Recursos Minerais do SGB-CPRM. Louis-Pierre Gignac, CEO da G Mining Ventures. Vinicius Ferreira, Cofundador do Jazida.com.</p> <p>MODERAÇÃO: Marcos André Gomes Veiga Gonçalves, Presidente da ADIMB e Diretor de Novos Negócios e Metais Básicos da BEMISA.</p>
15h30 - 16h40	<p>A PADRONIZAÇÃO DE COMO REPORTAR AS DEFINIÇÕES DE RECURSOS E RESERVAS MINERAIS</p> <p>PAINELISTAS: Alessandro Henrique Medeiros Silva, Membro do Conselho Diretor da CBRR, Geólogo MSc, Gerente Geral de Desenvolvimento de Projetos de Exploração. Fellow do AusIMM, Profissional Registrado no SME, Estados Unidos, PQR.CBRR. Ariadne Duarte Libutti Nunez, Ariadne Duarte Libutti Núñez - Geóloga Especialista em Recursos Minerais da RHI Magnesita - Global. Membro AusIMM. Leonardo de Freitas Leite, Engenheiro de Minas Principal, Líder Técnico. Talita Cristina de Oliveira Ferreira, Membro do Comitê de Registro da CBRR, Mestre em Recursos Minerais e Consultora Principal na Geoestima..</p> <p>MODERAÇÃO: José Ricardo Thibes Pisani, Conselheiro da CBRR.</p>
16h30 - 18h	<p>AVANÇOS E TENDÊNCIAS DA LEGISLAÇÃO EM LICENCIAMENTO AMBIENTAL</p> <p>PAINELISTAS: Adriano Espeschit, Presidente da Potássio do Brasil. Alexandre Oheb Sion, Sócio-fundador da Sion Advogados. Daniel Maciel, Gerente Geral Jurídico na Mineração Rio do Norte. Werner Grau Neto, Sócio no Pinheiro Neto Advogados.</p> <p>MODERAÇÃO: Thiago Rodrigues Cavalcanti (a confirmar), Gerente de Meio Ambiente e Relações Institucionais da FIEMG (Federação das Indústrias do Estado de Minas Gerais).</p>



A TERRA DE OGUM,
ORIXÁ DOS METAIS,
DÁ BOAS-VINDAS À
EXPOSIBRAM2025

28 A 30 DE OUTUBRO DE 2025
 CENTRO DE CONVENÇÕES DE SALVADOR



PALCO E	
HORÁRIO	
09h - 12h30	<p>SOLUÇÕES INOVADORAS ATRAVÉS DA CADEIA DE FORNECEDORES DA MINERAÇÃO - MINING HUB</p> <p>PAINELISTAS: Adrien Pagès, Co-founder & CEO da MORFO. Alexandre Quintella, Estratégia de Negócios na Adex Group. André Gustavo Dantas Moreira, Engenheiro de Suporte ao Produto CAS na Wabtec. Claudia Diniz, Innovation Leader na Accenture. Daniel Henrique Candido, Especialista em Recursos Naturais na Imagem Geosistemas. Danielle Erzinian, Sr Account Manager na Honeywell do Brasil. Patricia Procópio, Diretora de Planejamento, Inovação & ESG na Hexagon, CEO da NEWVERSE e presidente do WIMBrasil. Pedro Damasceno, Gestor de inovação na MetaSider. Rafael Torres Junqueira, Gerente de Engenharia e Novas Tecnologias na Martin Engineering. Ricardo Amaral, Vice-Presidente. Shirley de Albergaria Sorreição, Analista de Gestão de Projetos Sênior na Innomatics. Tany Akemy Onoda Tramontano, Manager na NTT DATA INC. Thiago Toussaint Marcelino Moreira, Diretor na SRK Consulting.</p> <p>MODERAÇÃO: Elis Santana, Coordenadora de Inovação no Mining Hub.</p>
12h30 - 14h	INTERVALO
14h - 15h20	<p>GEOPOLÍTICA BRASILEIRA PARA A MINERAÇÃO, TENDÊNCIAS EM SUSTENTABILIDADE E LITIGÂNCIA CLIMÁTICA</p> <p>PAINELISTAS: Izabella Teixeira, Ex-Ministra do Meio Ambiente, Co-Presidente IRP- UNEP e Membro do Conselho Econômico e Social da ONU; Conselheira Emérita do CEBRI, Co-Presidente do IRP-ONU; Oscar Graça Couto, Professor de Direito Ambiental e Litigância Climática na PUC-Rio.</p>
15h30 - 16h20	PALESTRA
15h30 - 16h20	<p>PAINEL - MERCADO PARA METAIS BÁSICOS</p> <p>PAINELISTAS: Alexandre Font Juliá, Gerente de Marketing, vendas e S&OP na Anglo American. Simon Morris, CRU Group.</p>



Transformar é da nossa natureza

O que nos move é transformar a produtividade do campo, a realidade dos locais onde atuamos e a disponibilidade de alimentos no mundo.



mosaicco.com.br

- @mosaicnobrasil
- /MosaicnoBrasil
- /mosaicbr





PALCO E	
HORÁRIO	
16h30 - 18h	<p>PRINCÍPIOS VOLUNTÁRIOS: UM DIÁLOGO SOBRE SEGURANÇA E DIREITOS HUMANOS</p> <p>PAINELISTAS: Heloisa Bortolo, Gerente Geral de Conteúdo Social e Direitos Humanos. Patricia Jacopucci. Rafael T Juk Benke, CEO, PROACTIVA RESULTS Executivo com mais de duas décadas de atuação internacional. Liderança na comunidade de sustentabilidade da mineração..</p> <p>MODERAÇÃO: Gabriela Almeida, Gerente de Direitos Humanos e Empresas do Pacto Global da ONU.</p>
SALA 37	
HORÁRIO	
18h - 21h	<p>XVI ENEMINAS – DESAFIOS E PERSPECTIVAS NA GESTÃO HÍDRICA DA MINERAÇÃO: INOVAÇÕES, SUSTENTABILIDADE E RESILIÊNCIA AMBIENTAL</p>

DIA 12 - PALCO A - HOC	
HORÁRIO	
09h - 09h20	<p>OFERTA E DISPONIBILIDADE DE ÁREAS DA MINERAÇÃO - ANM</p> <p>PAINELISTAS: David Siqueira, Superintendente de Ordenamento Mineral e Disponibilidade de Áreas da Agência Nacional de Mineração - ANM.</p> <p>MODERAÇÃO: Rodrigo Couto e Silva, Especialista em Recursos Minerais TI Agência Nacional de Mineração - ANM.</p>



A nova era na **redução de umidade** em materiais granulados.

A Moisture Reduction Systems é uma empresa 100% britânica, com sede em Londres, fornecendo soluções em todo mundo ao longo de mais de 20 anos. Trabalhamos na redução do teor de umidade de materiais granulados resultando em ganhos no transporte, carregamento, manuseio entre outras etapas do processo, além de permitir benefícios ambientais.

Descubra como a **MRS** está transformando a indústria!

www.moisturereductionsistemas.com





PALCO A - HOC



HORÁRIO	
09h30 - 10h20	<p>INSPEÇÃO ACREDITADA PARA O SETOR MINERAL</p> <p>PAINELISTAS: Caio Mário Trivellato Seabra Filho, Diretor da Agência Nacional de Mineração - ANM. Jefferson Carvalho, Assessor Especial da ABRAC - Associação Brasileira de Avaliação da Conformidade. Marcos André Gomes Veiga Gonçalves, Presidente da ADIMB e Diretor de Novos Negócios e Metais Básicos da BEMISA. Vitor Eduardo de Almeida Saback, Secretário Nacional de Geologia, Mineração e Transformação Mineral do Ministério de Minas e Energia - MME.</p> <p>MODERAÇÃO: José Ricardo Thibes Pisani, Conselheiro da CBRR.</p>
11h - 12h30	<p>PLANOS ESTADUAIS DE MINERAÇÃO</p> <p>PAINELISTAS: Carlos Borel Neto, Presidente da CBPM (Companhia Baiana de Pesquisa Mineral). JOEL DE SANTANNA BRAGA FILHO, Secretário de Indústria, Comércio e Serviços de Goiás. Oziel Mineiro, Secretário Executivo de Mineração, Energia e Gás do Estado do Amazonas no Governo do Amazonas. Paulo Eduardo Maestri Bengtson, Paulo Eduardo Maestri Bengtson, atualmente é Secretário de Estado de Desenvolvimento Econômico, Mineração e Energia.. Pedro Oliveira de Sena Batista, Superintendente de Política Minerária, Energética e Logística na Secretaria de Estado de Desenvolvimento Econômico-SEDE/MG.</p>
12h30 - 14h	<p>INTERVALO</p>
14h - 15h35	<p>PAINEL: ENCADEAR - SEBRAE & INVEST MINAS - CASES E BOAS PRÁTICAS DA IMPORTÂNCIA DO ESG NAS CADEIAS DE VALOR</p> <p>PAINELISTAS: Cristiane Holanda Moraes Paschoin, Gerente Gestão Social / Nexa Resources. Douglas Cabido, Diretor Técnico do SEBRAE-MG. Fabiano José de Oliveira Costa, CEO da AMG. Franco Machado, CEO da Mogai Tecnologia. Paulo Boneff, Líder Global de Desenvolvimento Organizacional e Responsabilidade Social na Gerdau. Ronaldo Alexandre Barquette, Diretor de Atração de Investimentos na Invest Minas. Thiago Barbosa, Coordenador de Gestão e Relacionamento com Fornecedores ESG Compras Responsáveis da Vale.</p>

RTT BRASIL

Levando soluções de excelência da mina ao porto.

Com 100 anos de existência e expertise no mercado mundial, a REMA TIP TOP é capaz de atender aos mais diversos segmentos de mercado, como:



Mineração
 Cimenteira
 Papel e Celulose
 Siderurgia
 Fertilizante
 Agronegócio
 Entre outros

Fornecemos as melhores soluções em processamento de materiais, proteção de superfícies e anticorrosivas, automotivas e serviços especializados e digitais.

Os serviços prestados pela RTT propiciam soluções customizadas.

Elaboramos projetos de acordo com a **necessidade do nosso cliente**, desde os primeiros planos de projeto até a implementação e monitoramento.

Levando Inovação e Tecnologia pelo Mundo.

Trazemos alta tecnologia, inovação e qualidade para todos os nossos clientes e parceiros, além do cuidado e apoio individual de nossos especialistas altamente qualificados.

Sempre à frente no mercado, pretendemos transformar o setor industrial em toda América Latina, garantindo performance e disponibilidade operacional.





PALCO A - HOC	
HORÁRIO	
15h45 - 17h	<p>PAINEL APEX - ATRAÇÃO DE INVESTIMENTOS INTERNACIONAIS PARA TRANSFORMAÇÃO DE MINERAIS CRÍTICOS PARA A TRANSIÇÃO ENERGÉTICA</p> <p>PAINELISTAS: Anderson Arruda, Assessor Técnico na Secretaria Especial do Programa de Parcerias de Investimentos da Casa Civil da Presidência da República – SEPI/CC/PR. Heloísa Borges, Diretora da Empresa de Pesquisa Energética - EPE. Jorge Viana. Leonardo Uehara, ANODOX.</p> <p>MODERAÇÃO: Helena Bonna Brandão, Gerente de Investimentos na Apex.</p>
PALCO B - ARCELORMITTAL	
HORÁRIO	
09h - 10h20	<p>UTILIZAÇÃO E TRANSPARÊNCIA DOS ROYALTIES DA MINERAÇÃO NOS GOVERNOS ESTADUAIS E MUNICIPAIS</p> <p>PAINELISTAS: Fabio Giusti Azevedo de Britto, Pesquisador do Centro de Tecnologia Mineral do Mistério de Ciência e Tecnologia e Inovação. Rafael Leão, Mestre em Economia do Setor Público (UnB), membro da carreira federal de Especialista em Políticas Públicas e Gestão Governamental. Atualmente, pesquisador do IPEA.. Sérgio Veiga Fleury, Mestre em Geotecnia (UnB). Diretor na Unidade de Auditoria Especializada de Petróleo, Gás Natural e Mineração do Tribunal de Contas da União.</p> <p>MODERAÇÃO: Sergio Andrade, Diretor Executivo, da Agenda Pública. Mestre em Gestão e Políticas Públicas (FGV/EAESP). Cientista Social (USP).</p>
10h30 - 12h30	<p>CONSTRUÇÃO DE LEGADOS E DESENVOLVIMENTO ECONÔMICO LOCAL: EXPERIÊNCIAS DO PRÊMIO MUNICÍPIOS MINERADORES</p> <p>PAINELISTAS: Ediney Maia Drummond, Diretor-Presidente da Lundin Mining. Eduardo Moreira de Andrade Bucheb, South America Procurement Director at Mosaic. Maria Inês de Araújo Moreira, Secretária de Desenvolvimento Econômico de São Gonçalo do Rio Abaixo/MG. Sergio Andrade, Diretor Executivo, da Agenda Pública. Mestre em Gestão e Políticas Públicas (FGV/EAESP). Cientista Social (USP).</p> <p>MODERAÇÃO: Marilza Prates Souza Cruz, Vale.</p>



A SAMARCO APRENDEU, EVOLUIU, SE TRANSFORMOU E AGORA CONSTRÓI UM FUTURO MAIS SUSTENTÁVEL.

#RETOMADAUSINA3

Mais um passo para o retorno gradual das operações.





PALCO A - HOC	
HORÁRIO	
12h30 - 14h	INTERVALO
14h - 15h35	<p>TRAJETÓRIA DA MINERAÇÃO NAS ÚLTIMAS DUAS DÉCADAS COM AS REVISTAS SETORIAIS</p> <p>PAINELISTAS: Joseph Young, Fundador e editora da Revista Minérios&Minerales e revista O Empreiteiro (setor de engenharia de infraestrutura). Mara Cristina Fornari, Editora-Assistente da Publicação na Brasil Mineral. Profissional com mais de 30 anos de atuação nos setor de mineração.. Marcelo Portela, Editor-chefe do portal Notícias de Mineração Brasil, trabalhou em vários dos maiores jornais e agências do país.. Wilson Santos Resende, Editor-geral da Revista Mineração & Sustentabilidade..</p> <p>MODERAÇÃO: Hiram Firmino, Jornalista no O Ecológico.</p>
15h45 - 17h	<p>PAINEL ÁGUA, MINERAÇÃO E CONSERVAÇÃO DE MANANCIAIS</p> <p>PAINELISTAS: Consuelo Franco Marra, Coordenadora de Conservação e Uso Sustentável da Água na Agência Nacional de Águas e Saneamento Básico - ANA. Daniela Gerdenits, Gerente do Legado das Águas da Votorantim. David Veiga Soares, Gerente de Gestão de Recursos Hídricos na Water Services and Technologies. Patricia Helena Gambogi Boson, Diretora - Conciliare Consultoria Socioambiental.</p> <p>MODERAÇÃO: Maria de Lourdes Pereira dos Santos, Consultora da Diretoria de Sustentabilidade no IBRAM - Instituto Brasileiro de Mineração.</p>



SEFAR - Soluções em telas para Filtro Prensa

Com soluções customizadas as diferentes necessidades de nossos clientes a SEFAR desenvolveu uma exclusiva linha de tecidos técnicos para filtros prensa em mineração.

Desempenho e Confiabilidade
 Os tecidos SEFAR são concebidos com as melhores matérias primas e sob um cuidados processo de produção para garantir:

- Maior vida útil
- Estabilidade mecânica
- Resistência química apropriada
- Excelente descarga de torta
- Menor umidade da torta
- Customização das telas conforme necessidade do cliente



Sefar Indústria e Comércio Ltda.
 Avenida Moinho Fabriani, 1161
 09862-000 – São Bernardo do Campo – SP
 Telefone: +55 11 4390-6300 / 4941-8800





PALCO C - CASA DOS VENTOS	
HORÁRIO	
09h - 10h20	<p>MODELOS DE CERTIFICAÇÃO PARA PEQUENA E MÉDIA MINERAÇÃO</p> <p>PAINELISTAS: Alex dos Santos Macedo, Coordenador de Meio Ambiente no Sistema de Organização das Cooperativas do Brasil - Sistema OCB. Eduardo Gama, CEO da CERTMINE/MINERY. Lorena Botero, Quality Assurance Spacialist - Project Coordinator at Alliance for Responsible Mining-ARM. Mauricio Favacho, Geólogo Pesquisador Coordenador do Programa de Rastreabilidade e Certificação "Green Gold" da BioTec/SEMIN- Secretaria de Mineração do Estado do Amapá..</p> <p>MODERAÇÃO: Giorgio De Tomi, Professor titular da Escola Politécnica da USP e dirigente do NAP.Mineração/USP.</p>
10h30 - 11h30	<p>FERRAMENTAS DE MONITORAMENTO DE STAKEHOLDERS</p> <p>PAINELISTAS: Camila Sales da Costa, Formada em Relações Públicas pela PUC-Minas, atua como Analista de Relacionamento com Comunidade na ArcelorMittal. João Paulo Rabelo, Líder de Gestão Social - Hatch Brasil. Luana Gomes, Gerente de Comunicação e Comunidades da Kinross. Mariana Medeiros Pereira Leite Pedrosa Nahas, CEO NMC Sustentabilidade Integrativa.</p> <p>MODERAÇÃO: Gleison Luis da Silva Chaves, Analista Sênior de Relacionamento com Comunidades e Desenvolvimento Social na AngloGold Ashanti.</p>
11h30 - 12h30	<p>DIÁLOGO COM COMUNIDADES - A EXPERIÊNCIA DAS MINERADORAS</p> <p>PAINELISTAS: Carla Lemos de Souza, Gerente de Relacionamento com Comunidades e Desenvolvimento Social da AngloGold Ashanti. Carolina Conceição Nascimento Pitanguí, Vale. Caroline Fávoro Oliveira Valera, Bióloga, mestre em Ciências e Tecnologia Ambiental e doutora em Ciência do Solo.. Mariana Morales, Gerente de Sustentabilidade do Grupo Avante, Ecóloga de formação e Mestre em Gestão e Governança de Recursos Hídricos.</p> <p>MODERAÇÃO: Ellen Simões, Gerente de Relações Sociais na Centaurus Metals. Arquiteta e Urbanista pela UFMG, especialista em planejamento urbano, produção social do espaço e gestão de conflitos.</p>

**O ÚNICO LÍTIO
100% VERDE
DO MUNDO.**

**ZERO BARRAGENS
ZERO CARBONO
ZERO QUÍMICOS NOCIVOS
ZERO ÁGUA POTÁVEL
ZERO REJEITOS**





PALCO C - CASA DOS VENTOS	
HORÁRIO	
12h30 - 14h	INTERVALO
14h - 15h35	<p>COMO AS MINERADORAS TÊM CONTRIBUÍDO COM PROGRAMAS DE FORMAÇÃO E QUALIFICAÇÃO DA FORÇA DE TRABALHO NOS TERRITÓRIOS</p> <p>PAINELISTAS: Bruno Gomes de Castilho, Gerente de Responsabilidade Social Brasil da Gerdau. Gabriel Wagner, Gerente Regional de Diversidade, Equidade e Inclusão - Alcoa Brasil. Mateus Simões de Freitas, Gerente de Educação Profissional e Superior do SENAI Departamento Nacional do SENAI.</p> <p>MODERAÇÃO: Claudio Moura Castro, Consultor de Educação.</p>
15h45 - 17h	<p>DIVERSIFICAÇÃO ECONÔMICA EM TERRITÓRIOS MINERADOS</p> <p>PAINELISTAS: Douglas Cabido, Diretor Técnico do SEBRAE-MG. José Fernando Aparecido de Oliveira, Presidente da AMIG / Prefeito de Conceição do Mato Dentro. Maria Inês de Araújo Moreira, Secretária de Desenvolvimento Econômico de São Gonçalo do Rio Abaixo/MG. Vinicius Rocha, Secretário de Desenvolvimento Econômico de Itabira-MG.</p> <p>MODERAÇÃO: Tiago Mauriz, Gerente Geral de Sustentabilidade - LARGO.</p>
PALCO D	
HORÁRIO	
09h - 10h20	<p>FERTILIZANTES, INDÚSTRIA QUÍMICA E MINERAÇÃO</p> <p>PAINELISTAS: André Passos Cordeiro, Presidente-Executivo na Associação Brasileira da Indústria Química-ABIQUIM. Daniel Hubner, Vice-presidente sênior de Soluções Industriais na Yara Brasil. Henrique Oliveira, Diretor de Projetos Especiais na Mosaic.. Marcelo Silvestre, CEO na Galvani/FOSNOR.</p> <p>MODERAÇÃO: Bernardo Silva, Diretor da SINPRIFERT.</p>

Transportando soluções pelo Brasil

- Óleo & gás
- Energia renovável
- Mineração
- Agronegócio
- Indústria de base

- Caldeiraria
- Siderurgia
- Máquinas e equipamentos
- Movimentação e remoção de cargas

www.sidertrans.com.br

EXPOSITRAM 2024
 Mineração do Brasil | Expo & Congresso
 Brazilian Mining | Expo & Congress

ESTANDES:
AE02
AE05



PALCO C - CASA DOS VENTOS	
HORÁRIO	
10h30 - 12h30	<p>COMO AMPLIAR A AGREGAÇÃO DE VALOR AOS BENS MINERAIS PRODUZIDOS NO BRASIL</p> <p>PAINELISTAS: Ana Cristina Cabral, CEO da Sigma Lithium. Gisele Salvador, CFO da Alcoa Brasil. Ricardo Fonseca de Mendonça Lima, CEO CBMM.</p> <p>MODERAÇÃO: Perpétua Almeida, Diretora da Agência Brasileira de Desenvolvimento Industrial - ABDI.</p>
12h30 - 14h	INTERVALO
14h - 15h35	<p>DISCUSSÃO SOBRE MINERAIS NUCLEARES E A LEGISLAÇÃO NO BRASIL</p> <p>PAINELISTAS: Adauto Seixas, Presidente da Indústrias Nucleares do Brasil - INB. Hugo José de Oliveira Polo, Pesquisador em geociências no Serviço Geológico do Brasil, possui graduação e mestrado em geologia e experiência em mapeamento geológico e de recursos minerais e mapas de favorabilidade para ouro e urânio. José Mauro Esteves dos Santos, Assessor do Diretor - Presidente Agência Nacional de Mineração - ANM. Julio Lopes, Deputado Federal - PP / RJ.</p>
15h45 - 17h	<p>CIDADES INTELIGENTES E SUSTENTÁVEIS</p> <p>PAINELISTAS: Luiz Cláudio Campos, Sócio líder de governo e infraestrutura / EY. Stela Goldenstein, Diretora da SG Consultoria SocioAmbiental e Consultora.</p> <p>MODERAÇÃO: Rodrigo Perpetuo, Secretário Executivo do ICLEI América do Sul.</p>



A TCS dá as boas-vindas à mineração 5.0: mais segura, mais eficiente, sustentável e de alta tecnologia

Junte-se a nós para uma sessão interativa com a TCS: "Transformando para a Mineração 5.0: Machine Vision, Robôs Industriais e IA Generativa."

12 de setembro, às 14h, na Arena da Mineração – Expositram





PALCO E	
HORÁRIO	
09h - 10h20	<p>GEOPOLÍTICA EM MINERAIS CRÍTICOS E ESTRATÉGICOS</p> <p>PAINELISTAS: Helen Belgrave, Cônsul da Embaixada do Canadá. Matthew Lowe, Conselheiro Econômico da Embaixada dos Estados Unidos. Ruben Fernandes, Diretor Regional Américas na Anglo American. Thras Moraitis, CEO of Serra Verde Mineração.</p> <p>MODERAÇÃO: Karina Gistelink, Presidente de Operações de Potássio na BHP.</p>
10h20 - 12h	<p>FINANCIAMENTO PARA MINERAIS CRÍTICOS E ESTRATÉGICOS E TRANSIÇÃO ENERGÉTICA NO BRASIL</p> <p>PAINELISTAS: Chris Mayo, Head of Primary Markets - Americas, London Stock Exchange Group. Henrique Soares, Gerente das Cadeias Mineração, Siderurgia e Metalmeccânica da Invest Minas. José Luis Pinho Leite Gordon, Diretor de Desenvolvimento Produtivo, Inovação e Comércio Exterior do BNDES. Luiz Gabriel Todt de Azevedo, Diretor Geral de Estratégia e Sustentabilidade IDB Invest. Maycon Stahelin, Assessor da Diretoria de Inovação e Relações Institucionais da EMBRAPPII.</p> <p>MODERAÇÃO: Adriano Drummond C. Trindade, Sócio do MATTOS FILHO.</p>
12h10 - 12h30	<p>FUNDO DE FINANCIAMENTO PARA INOVAÇÃO</p> <p>PAINELISTAS: Renato Ramalho, CEO da KPTL.</p> <p>MODERAÇÃO: Rodrigo Montezuma, Gerente de Inovação Aberta na Arcelor Mittal.</p>
12h30 - 14h	INTERVALO

CONSULTORIA NAS ÁREAS DE:

- GEOTECNIA
- HIDROLOGIA E HIDRÁULICA
- GEOLOGIA E MECÂNICA DE ROCHAS
- HIDROGEOLOGIA
- MEIO AMBIENTE

Walm
Engenharia

walmengenharia.com.br @walmbhengenharia 31 97141-0649 31 3234-4003



PALCO E	
HORÁRIO	
14h - 15h35	<p>INDICADORES E CRITÉRIOS DE SUSTENTABILIDADE PARA O FECHAMENTO DE MINA</p> <p>PAINELISTAS: Christian Fonseca de Andrade, Gerente das Unidades de Mineração na Zona da Mata mineira/CBA. Fernanda Guabiroba, Gerente de Fechamento de Mina e Minas Paralisadas na AngloGold Ashanti Brasil.. Fernando Cláudio, Gerente Sênior de Relações Institucionais da AngloGold Ashanti. Mariana Lamarca, Diretora de Projetos de Infraestrutura e Capital na Alvarez & Marsal. Roberto Gomes, Diretor de Gestão de Barragens e Recuperação de Áreas de Mineração e Indústria da FEAM. Roger Romão Cabral, Diretor da Agência Nacional de Mineração - ANM.</p> <p>MODERAÇÃO: Julio Cesar Nery Ferreira, Diretor de Sustentabilidade do IBRAM.</p>
15h45 - 17h	<p>PREVENÇÃO AOS EFEITOS DAS MUDANÇAS CLIMÁTICAS NAS ESTRUTURAS DE MINERAÇÃO</p> <p>PAINELISTAS: Julio Cesar Nery Ferreira, Diretor de Sustentabilidade do IBRAM. Luiz Paniago Neves, Superintendente de Geotecnia de Barragens e Pilhas de Mineração na Agência Nacional de Mineração - ANM. Nathan Debortoli, Climate Risk and Adaptation Manager na Ausenco. Paulo Costa, Gerente Geral Geologia, Geotecnia e Barragens da Vallourec. Sérgio Pinheiro de Freitas, DIRETOR PRESIDENTE / Walm Engenharia.</p> <p>MODERAÇÃO: Joaquim Pimenta de Ávila, Presidente do ICOLD para as Américas.</p>



**Sustainable Designs
 Innovative Thinking
 Responsible Mining**

Today's critical minerals are the green energy of tomorrow.

As global mining consultants, we champion sustainable, responsible processes that see beyond profit to support people and the planet.

Through our expertise across the mine life cycle, we meet the needs of now, and guide the industry to where it needs to go next.



EXPOSIBRAM2024

Mineração do Brasil | Expo & Congresso
Brazilian Mining | Expo & Congress

MINERAMUNDO

Venha conhecer o mundo dos minerais!

Você sabia que os **minerais** estão **presentes no nosso dia-a-dia** em tudo que você pode imaginar? Descubra da melhor maneira no **MineraMundo!**

Um **complexo tecnológico, interativo** e diferente de tudo o que você já viu!

VISITAÇÃO

Datas

9 a 12 de setembro de 2024

Horários

12h às 14h

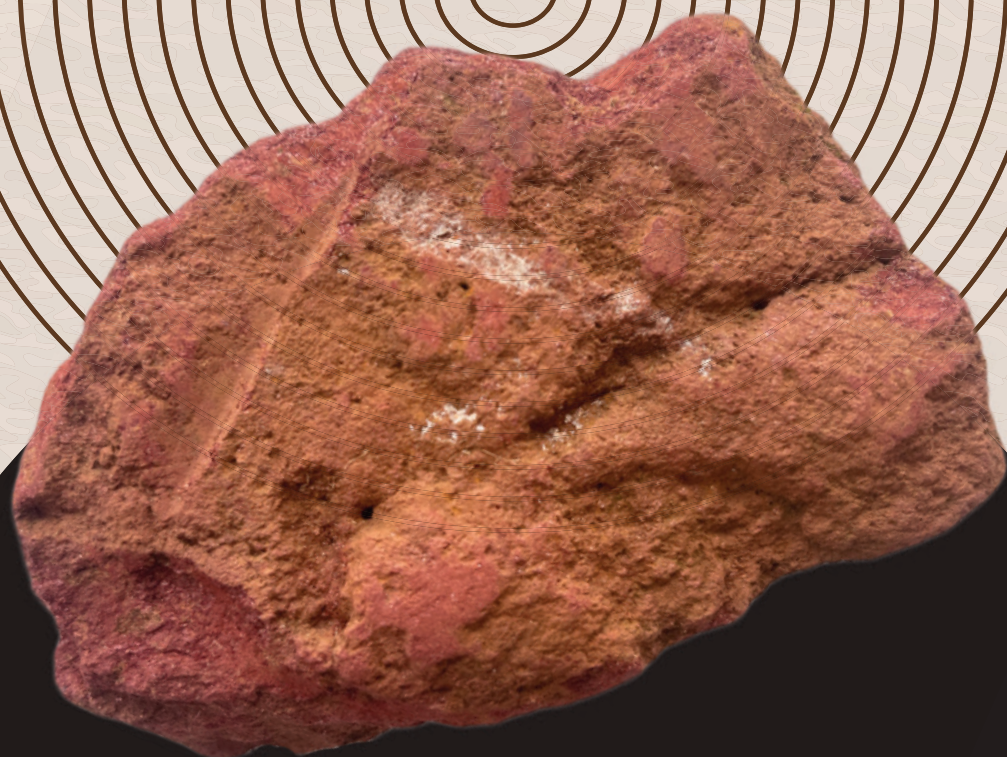
17h às 20h20



Realização



IBRAM
MINERAÇÃO DO BRASIL



Eu senti na pele a necessidade de nos atentarmos aos produtos que usamos e que descartamos e, isso me fez enxergar que é possível promover o desenvolvimento artístico de forma equilibrada, sustentável, e porque não, economicamente rentável para toda a cadeia produtiva.



- Ana Elisa Murta
criadora da técnica



Conheça o trabalho desenvolvido pela Ana Elisa Murta:

 www.anaelismurta.com.br

 @AnaElisaMurta  @AnaElisaMurta

TINTAS

MINERAIS ECOLÓGICAS

ANA ELISA MURTA



Transformando
Resíduos da Mineração
em Soluções Sustentáveis

A arte pela sustentabilidade e economia circular

ANA ELISA MURTA

artista visual brasileira, utiliza sua arte para questionar e transformar.

Em um momento em que nossas ações impactam profundamente o planeta, Ana Elisa se destaca como uma artista/ativista que redefine a relação entre arte e meio ambiente.

O IMPACTO DA SUSTENTABILIDADE

Inspirada pelos princípios dos "5R's" da sustentabilidade – Repensar, Recusar, Reduzir, Reutilizar e Reciclar – Ana Elisa cria obras que vão além da estética, trazendo uma profunda reflexão sobre nossas ações e seu impacto ambiental. Sua jornada começou com uma questão simples, porém poderosa: como podemos ressignificar nossos materiais em prol do meio ambiente?

UMA ALTERNATIVA SAUDÁVEL

Após desenvolver uma alergia às tintas convencionais, Ana Elisa transformou sua experiência pessoal em uma inovação que impacta tanto a economia quanto a sociedade. O resultado? Tintas Minerais Ecológicas – uma alternativa saudável e sustentável às tintas que contêm Compostos Orgânicos Voláteis (VOCs), prejudiciais ao meio ambiente e à saúde.





INOVAÇÃO A PARTIR DOS RESÍDUOS MINERAIS

O que torna as suas Tintas Minerais Ecológicas únicas é a utilização de resíduos de mineração, como mica, quartzo e hematita, geralmente descartados como estéreis. Este processo não apenas minimiza o impacto ambiental, mas também gera tintas de alta qualidade e custo acessível. Ana Elisa encontrou inspiração nos rejeitos das mineradoras, transformando-os em pigmentos naturais que dão vida a uma paleta exclusiva com 15 cores base, das quais podem ser criadas inúmeras tonalidades e texturas.

GERAÇÃO DE RENDA LOCAL



Além de promover a sustentabilidade, o projeto de Ana Elisa também contribui para a geração de renda local. A produção das tintas é realizada por moradores das regiões mineradoras de Minas Gerais, criando um ciclo de valorização e desenvolvimento comunitário.

DURABILIDADE E VERSATILIDADE

As Tintas Minerais Ecológicas oferecem durabilidade e resistência excepcionais contra água, luz UV e calor, sendo compatíveis com diversos materiais de construção, como madeira, concreto e plástico. Ideal para quem busca uma opção ecologicamente correta e saudável.

Conheça o trabalho desenvolvido pela Ana Elisa Murta:

 www.anaelismurta.com.br

 @AnaElisaMurta  @AnaElisaMurta



Conheça a História do IBRAM

O IBRAM é uma organização privada, sem fins lucrativos, com mais de 160 associados, responsáveis por 85% da produção mineral do Brasil. Traz consigo a essência e a força da verdadeira #Mineração do Brasil.

Essa mineração é aquela alinhada à sustentabilidade. Indutora das boas práticas de ESG (meio ambiente, responsabilidade social e governança) em tudo o que faz. Ética e transparente em seus relacionamentos com as pessoas. Inclusiva. Influente e parceira nas iniciativas promotoras do desenvolvimento socioeconômico e de qualidade à vida das pessoas em geral.

O que é a



UNIBRAM

Universidade Corporativa
da **Mineração do Brasil**

A Unibram, Universidade Corporativa da Mineração do Brasil, projeto do Instituto Brasileiro de Mineração (IBRAM), oferece benefícios para todo o setor de mineração com conteúdo em formato virtual e em uma plataforma customizada.

As empresas do setor da mineração podem contar com capacitações atualizadas. São temáticas necessárias para essa indústria e seguem os padrões de qualidade de toda a atividade.

Além do benefício para as empresas, os empregados poderão ter acesso a capacitações voltadas para o desenvolvimento profissional, gerencial, liderança, conformidade e outros conteúdos que os preparem para os enfrentar os desafios futuros.

O que é a



UNIBRAM

Universidade Corporativa
da Mineração do Brasil

A Unibram pode estruturar cursos voltados a atender a demandas específicas em relação à capacitação, otimizando tempo e recursos e buscando a sinergia entre os profissionais do setor da mineração.

O que a empresa ganha? Rapidez e agilidade. Não precisa investir e se dedicar a desenvolver plataforma própria, pois ela já existe e é muito eficaz.

A Unibram possui uma equipe especializada para produzir conteúdo sob demanda.



Juntos rumo
ao sucesso

Saiba mais sobre o Prox

História

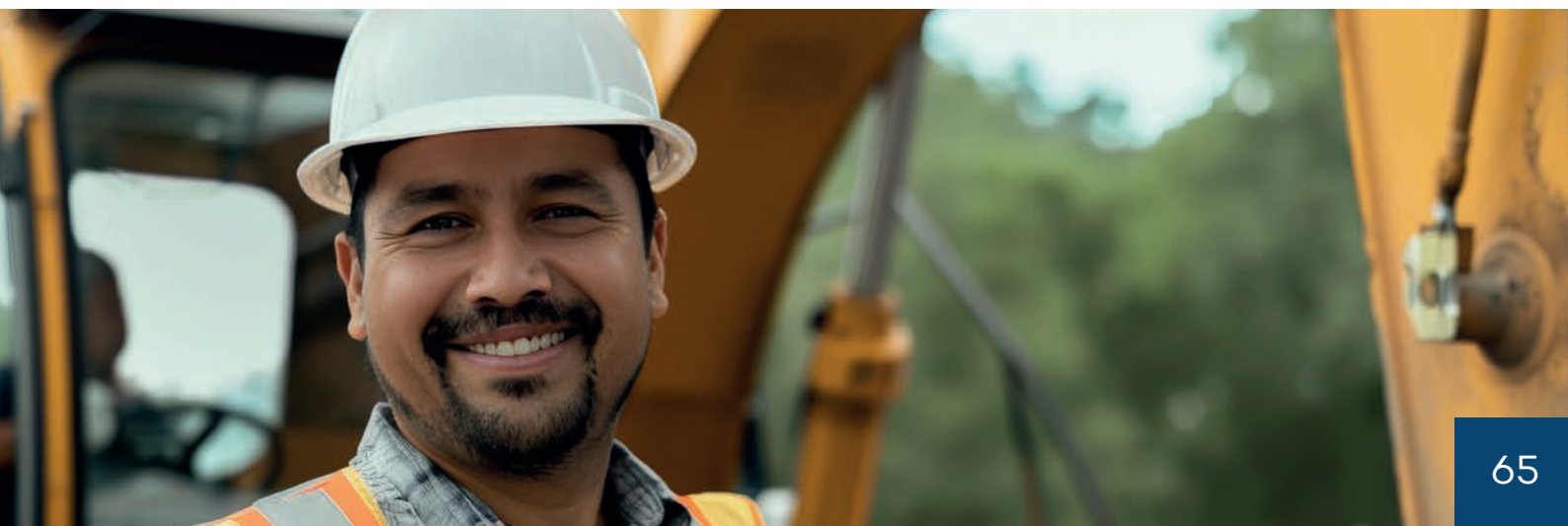
O projeto do **PROX** foi concebido ainda em 2005, pela área de Engenharia da CEMIG, no âmbito do Programa de Relacionamento com Comunidades (Proximidade), para a prestação de informações sobre a situação das barragens das usinas hidrelétricas.

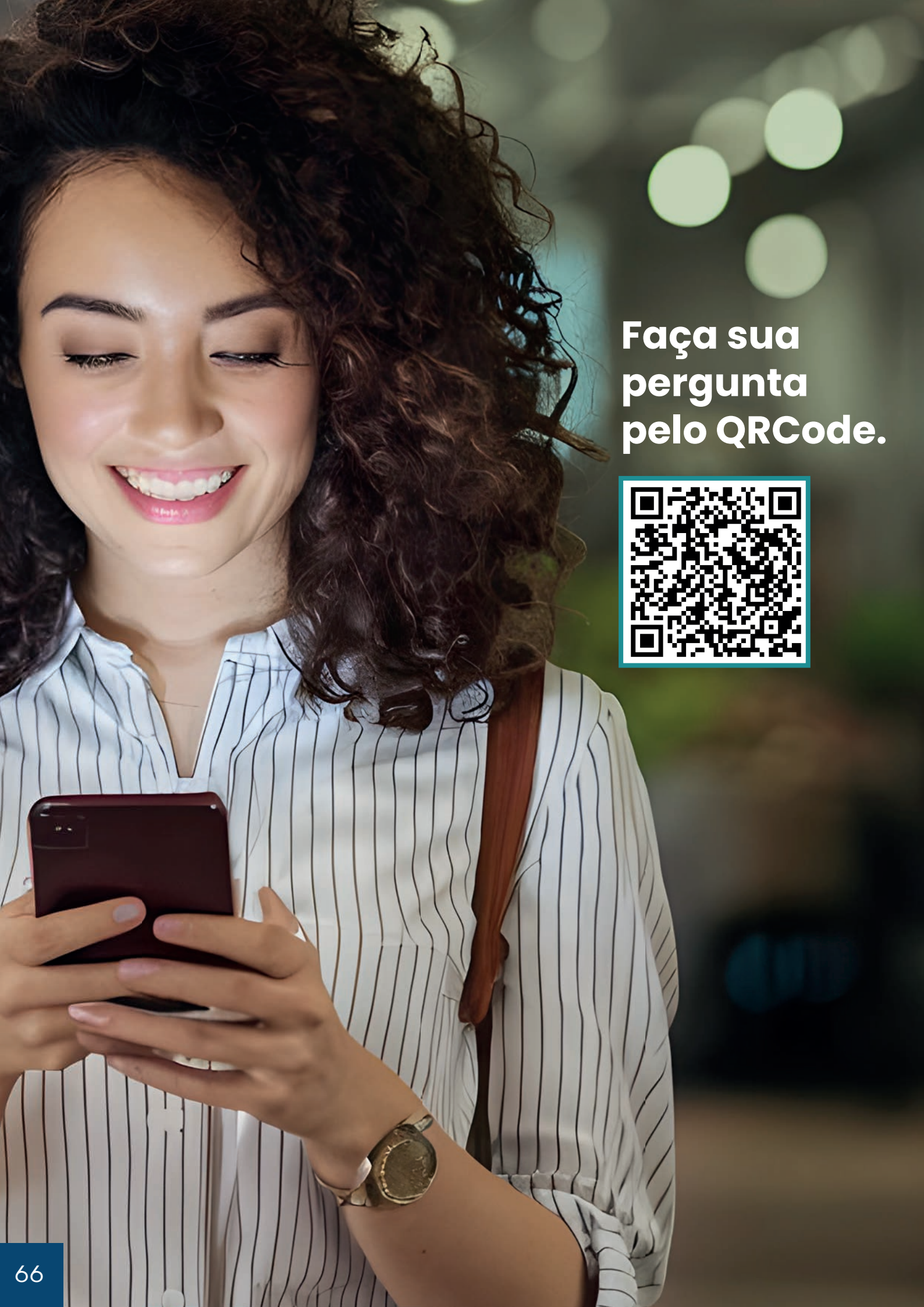
A proposta de adesão ao aplicativo foi sugerida pelo IBRAM e contou também com o apoio do Mining Hub. O próximo passo foi a adesão das empresas mineradoras, visando melhorias principalmente nos procedimentos de comunicação sobre as barragens de mineração e outras informações territoriais.

Em 2022, o PROX ganhou ainda mais força com o apoio da Defesa Civil e da comunidade, com atualizações frequentes.

O que é o PROX?

- O **PROX** é uma ferramenta de promoção da segurança desenvolvida pela CEMIG e com a parceria do Instituto **Brasileiro de Mineração (IBRAM)**, representando as mineradoras, e o Mining Hub.
- Seu principal objetivo é multiplicar a segurança e levar à sociedade informações importantes e relevantes nesse sentido.
- O aplicativo facilita a comunicação, o compartilhamento de dados e informações importantes para proteção, para a preparação da resposta a emergências e para o fortalecimento do sistema de proteção e defesa civil.





**Faça sua
pergunta
pelo QRCode.**





EXPOSIBRAM2024

Mineração do Brasil | Expo & Congresso
Brazilian Mining | Expo & Congress

Conheça nossos patrocinadores e apoiadores:

PATROCINADOR DIAMANTE



PATROCINADOR PLATINA



PATROCINADOR TRANSIÇÃO ENERGÉTICA:



PATROCINADOR OURO



PATROCINADOR INOVAÇÃO:



PATROCINADOR BRONZE



COMPANHIA AÉREA OFICIAL



APOIO INSTITUCIONAL



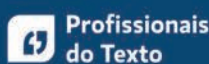
APOIO EDITORIAL



REALIZAÇÃO:



ASSESSORIA DE IMPRENSA:



SECRETARIA EXECUTIVA, COMERCIALIZAÇÃO, ORGANIZAÇÃO E AGÊNCIA DE COMUNICAÇÃO:





EXPOSIBRAM2025

Mineração do Brasil | Expo & Congresso
Brazilian Mining | Expo & Congress

**SALVADOR - CENTRO DE
CONVENÇÕES SALVADOR
28 A 30 DE OUTUBRO DE 2025**

